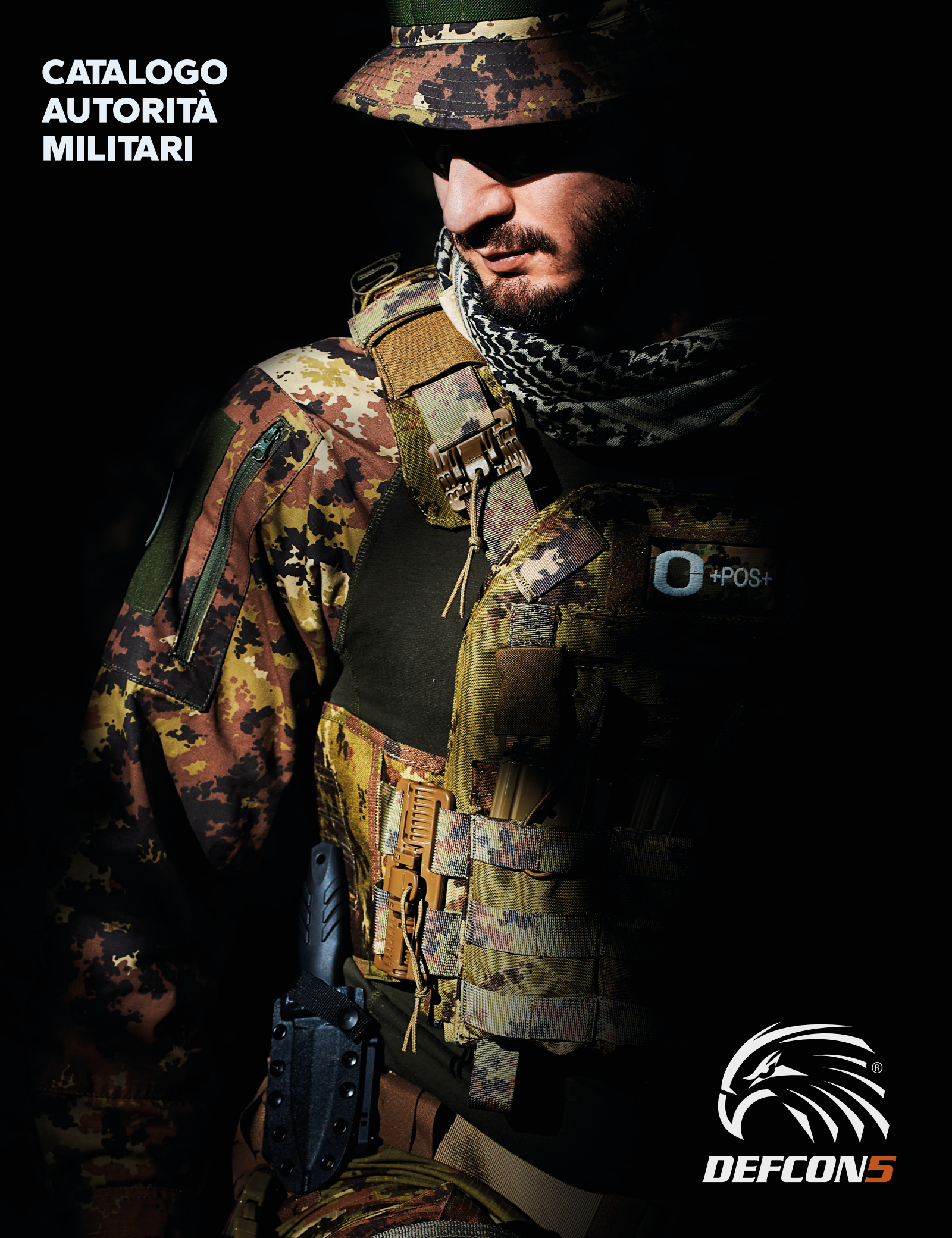


**CATALOGO
AUTORITÀ
MILITARI**



DEFCON5

CATALOGO AUTORITÀ MILITARI

Benvenuti nel catalogo esclusivo di Defcon 5. Siamo lieti di presentarvi una selezione accurata dei nostri prodotti e della nostra distribuzione, scelti e realizzati per rispondere alle esigenze specifiche del personale impegnato nei servizi di difesa e sicurezza.

Defcon 5 si distingue per l'impegno costante nella ricerca e nello sviluppo di soluzioni innovative, garantendo ai nostri clienti la massima affidabilità e funzionalità. Ogni articolo presente in questo catalogo è frutto di una meticolosa cura dei dettagli e della passione per l'eccellenza, con l'obiettivo di fornire strumenti di lavoro di altissima qualità, in grado di affrontare le sfide più impegnative sul campo.

La nostra selezione di prodotti copre una vasta gamma di categorie, dall'abbigliamento tattico alle attrezzature specializzate, garantendo una completa copertura per le diverse esigenze operative. Siamo consapevoli dell'importanza vitale del supporto logistico per il personale militare e paramilitare, e ci impegniamo a fornire soluzioni all'avanguardia per garantire la massima efficienza sul campo.

DEFCON 5 - ABBIGLIAMENTO**DEFCON 5 - GILET TATTICI E ACCESSORI****8****DEFCON 5 - BORSE E ZAINI****19****DEFCON 5 - EQUIPAGGIAMENTO PROTETTIVO****25****DEFCON 5 - STRUMENTI TATTICI****31****UYN - ABBIGLIAMENTO TERMICO****36****MECHANIX - GUANTI****42****HIGHLANDER - ACCESSORI OUTDOOR****58****WILEY X - OCCHIALI****72****PELICAN - VALIGIE PROTETTIVE E TORCE****84****MACTRONIC - TORCE****86****FOX KNIVES - COLTELLERIA SPORTIVA E MILITARE****90****98****DEFCON5**
tactical products



LEGENDA MATERIALI, COLORI E MIMETISMI



B
NERO



CT | T
COYOTE TAN | TAN



OD
VERDE MILITARE



VI
VEGETATO
ITALIANO



NB
BLU NAVY



FG
FOLIAGE GREEN

LEGENDA SIMBOLI



ARTICOLO CON NSN/NUC



NOMEX® (TESSUTO IGNIFUGO)



COMPATIBILE CON
CARICATORI 9 MM



SISTEMA MOLLE



ANTI-VENTO



COMPATIBILE CON
CARICATORI 5.56 MM



TESSUTO DA 600 A 1000 DENARI



ANTI-TAGLIO



INFRAROSSO



MIMETISMO MULTILAND®
DEFCON 5



CERNIERE YKK®



POSIZIONE A DESTRA O SINISTRA



COOLMAX®



TIRETTI SILENZIATI



KEVLAR®
(FIBRA AD ALTA RESISTENZA)



FIBBIE AUSTRIALPIN®



TESSUTO ANTI-STRAPPO



FIBBIE YKK®



TESSUTO COMFORT DRY



FIBBIE DURAFLEX®



COMPATIBILE CON TOUCH SCREEN



MISURA REGOLABILE



IDROPELENTE



ATTACCO A SACCA
DI IDRATAZIONE



IMPERMEABILE



ADATTO A PROTEZIONI
BALISTICHE

PROGETTAZIONE CREATIVA E VISIONE DI MERCATO: DEFCON 5

Anticipare le tendenze con soluzioni ergonomiche e funzionali. Selezionare e testare i materiali di qualità superiore. Innovare dall'abbigliamento agli accessori tattici. Ampliare l'offerta con prodotti innovativi di marchi internazionali. Queste sono le competenze che guidano il team di progettazione, laboratori e marketing di Defcon 5, permettendoci di raggiungere oltre cinquanta paesi con oltre il 50% delle vendite destinate all'estero.

Dalla collaborazione con eserciti e forze armate per le linee militari, ora ci rivolgiamo anche al pubblico civile con le linee Urban e Outdoor.

Presenti nei negozi specializzati grazie ai distributori in tutta Europa e a una rete di agenti dedicati. Efficienza e tempestività nelle operazioni sono fondamentali. Per questo, abbiamo implementato una logistica all'avanguardia: il nostro magazzino è completamente digitalizzato per garantire la tracciabilità dei prodotti e la disponibilità immediata.

Manteniamo un ampio stock e assicuriamo consegne in 2-3 giorni lavorativi in Italia e 5 giorni in Europa. Grazie alla nostra organizzazione, Defcon 5 collega il Fox Group al mondo.



funzionalità del prodotto e identificare aree di miglioramento.

Infine, la fase conclusiva prevede un "Viaggio dal Fornitore" per discutere dei risultati del test e affinare ulteriormente il prodotto in base al feedback del cliente.

In sintesi, il processo di personalizzazione di Defcon 5 è caratterizzato da una stretta collaborazione con il cliente lungo ogni fase, garantendo un risultato finale su misura e di alta qualità.



DEFCON 5: L'ECCELLENZA DELLE DIVISE MILITARI PERSONALIZZATE

DEFCON 5 È FORNITORE UFFICIALE DEGLI ESERCITI NATO

Fornitore ufficiale delle Forze Armate NATO, Defcon 5 è parte integrante del percorso di crescita di Fox Knives. Nata nel 2006 per estendere la produzione di coltelli outdoor al settore della Difesa, Defcon 5 ha rapidamente sviluppato linee di abbigliamento e accessori militari. Questa transizione ha richiesto un consolidamento industriale per entrare con credenziali adeguate in un nuovo mercato. Oggi, Defcon 5 è all'avanguardia nell'offrire soluzioni innovative non solo per l'Esercito Italiano, ma anche per altre nazioni, impegnandosi attivamente in progetti di Difesa e Sicurezza.

Ha ottenuto le seguenti certificazioni:
Certificazione per la Qualità ISO 9001:2015
Certificazione Ambientale ISO 14001:2015

TROVA UNA SOLUZIONE PER OGNI NECESSITÀ

DEFCON 5: PERSONALIZZAZIONE SU MISURA, PASSO DOPO PASSO

La Defcon 5 si impegna a fornire soluzioni personalizzate per ogni esigenza. Il nostro processo inizia con una fase cruciale: la "Visita Cliente". Durante questa fase, i nostri rappresentanti si immergono nell'ambiente del cliente per comprendere appieno le sue necessità e richieste. Successivamente, passiamo alla fase di "Riscontro delle Necessità", dove raccogliamo informazioni dettagliate per definire con precisione i requisiti del cliente, inclusi stile, tessuti e dettagli specifici.

Una volta raccolte le informazioni,

presentiamo al cliente una "Proposta Tecnica", accompagnata da disegni dettagliati per visualizzare chiaramente il progetto proposto. Questo momento permette al cliente di esprimere feedback e apportare eventuali modifiche.

Una volta confermato il progetto, avviamo la fase di produzione con la creazione di un "Prototipo". La nostra attenzione al coinvolgimento del cliente continua anche in questa fase, con comunicazioni costanti tramite cellulare, trasferite e videochiamate.

Successivamente, il "Test del Prototipo" viene condotto in un contesto operativo specifico, permettendo di valutare la



L'UNIFORME DEI FUCILIERI DI MARINA – ITALIA

Defcon 5 si è specializzata anche nella produzione di uniformi militari e accessori personalizzati. Ha difatti recentemente completato un progetto ambizioso: la creazione della nuova UNIFORME STORICA ANFIBIA DELLA BRIGATA MARINA SAN MARCO. Questa divisa, frutto di mesi di ricerca, sviluppo e collaborazione con le autorità navali, rappresenta un connubio perfetto tra tradizione e modernità, soddisfacendo appieno le esigenze del cliente. Una delle peculiarità distintive di questa divisa è il colletto aperto per mostrare il bavero, un dettaglio elegante che conferisce un tocco di raffinatezza e distinzione. Oltre a ciò, sono stati posizionate delle porzioni di tessuto a strappo per apporre patch omerali e rinforzi di tessuto ovali nell'avambraccio ispirati all'uniforme storica precedente della Brigata; ciò contribuisce a creare un legame tangibile con la gloriosa tradizione navale italiana. Si aggiunge alla divisa cerimoniale il KIT CLIMI RIGIDI. Esso si compone di una giacca e un pantalone costituiti da tessuto di Nylon® intrecciato color verde oliva e un materiale isolante a doppio strato composto da Polyfill (poliestere 100gsm + 60 gsm). Questa composizione rende il kit resistente all'acqua e traspirante. La vestibilità è stata progettata per

permetterne un comodo utilizzo in concomitanza con giubbetti antiproiettile durante climi piovosi e ventosi. Il taglio unisex di questo kit ne consente l'utilizzo a tutto il personale di marina e la sua struttura ne permette l'uso in condizioni di basse temperature con forti precipitazioni e ventosità medie. La scelta attenta dei materiali e l'attenzione ai dettagli sono state fondamentali durante il processo di progettazione e produzione. Ogni elemento è stato studiato per garantire comfort, funzionalità e durata nel tempo, in linea con gli standard di qualità più elevati richiesti per le uniformi militari.

Il risultato finale è un'Uniforme storica Anfibia della Brigata Marina di San Marco e un Kit per Climi che non solo rispecchia la grandezza e l'orgoglio della Marina Militare Italiana, ma che incarna anche l'impegno e la professionalità della Defcon 5 nel soddisfare le esigenze dei propri clienti. Con questa nuova divisa cerimoniale, gli uomini e le donne della Marina Militare di Brindisi potranno affrontare con stile e dignità le occasioni più solenni e rappresentative della loro professione.

"SAN MARCO!"

ABBIGLIAMENTO

T-SHIRT SUNSET

MISURE



PESO

0,15 kg

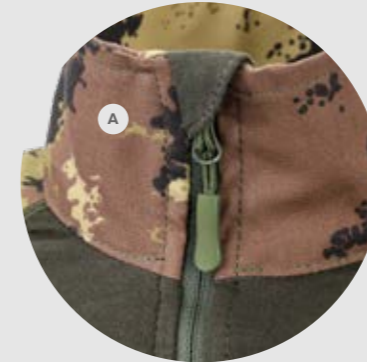


- SUNSET WB
- SUNSET OD
- SUNSET NB



T-shirt da uomo girocollo manica corta, colletto in costina misto spandex da 1.5 cm con cucitura ribattuta sul davanti, nastro di rinforzo da spalla a spalla in colore a contrasto visibile nel colletto, cuciture stretch, struttura tubolare

100% cotone



TIGER COMBAT SHIRT

MISURE



PESO

0,44 kg



COMPATIBILE CON D5-EP3172 (NON INCLUDE)

D5-3267 NB

D5-3267 DV

D5-3267 VI

THERMAL LEVEL 2

MISURE



PESO

0,45 kg | 0,35 kg



COMFORT DRY

- D5-SHIRT-II B
D5-PANT-II B
- D5-SHIRT-II OD
D5-PANT-II OD
- D5-SHIRT-II CT
D5-PANT-II CT



D5-SHIRT-II

MAGLIA

D5-PANT-II

PANTALONE



A. Pattina copri gola dello stesso tessuto della maglia
B. Fori sui polsini per inserimento pollici

Tessuto maniche antistrappo
60% cotone
40% poliestere

Tessuto torso
92% cotone
8% elastan

A. Cerniera principale con patta interna a protezione dal vento e copri cursore a zip chiusa per maggior comfort sul collo
B. Cerniere rovesciate per miglior comfort
C. Tessuto a strappo per fissaggio sistemi di riconoscimento su braccia e petto
D. Tasche rinforzate sui gomiti per inserimento protezioni soft (Rif protezione D5-EP3172) e polsini con doppia chiusura tramite sistema a strappo ed inserto di tessuto elastico interno per maggior comfort nell'utilizzo della maglia con maniche alzate

PANTALONI

DRAGON TACTICAL PANT

MISURE



PESO

0,84 kg



NOVITÀ
REGULAR FIT



RETRO

FRONTE



COMPATIBILE CON D5-KP3171 (NON INCLUDE)
PG. 29

- A. Vita imbottita regolabile con tessuto a strappo
- B. Passanti per cintura rinforzati da 5 cm
- C. Tasche rinforzate per aggancio di strumenti
- D. Cavallo realizzato in tessuto elasticizzato 100% spandex
- E. Tessuto elasticizzato 100% spandex sopra le ginocchia
- F. Tasche porta ginocchiera (compatibile articolo D5-KP317 1)

Tessuto poly-cotton
rip stop
60% poliestere
40% cotone

REGULAR FIT



GLADIO PANT

MISURE



PESO

0,15 kg

D5-3227 NB

D5-3227 VI



- A. Vita imbottita regolabile con tessuto a strappo
- B. Passanti per cintura rinforzati da 5 cm
- C. Tasche rinforzate per aggancio di strumenti
- D. Doppio strato di tessuto sul cavallo
- E. Tessuto elastico 100% nylon spandex sopra le ginocchia
- F. Ginocchiere removibili in fibra rigida ed altezza regolabile
- G. Sezioni regolabili con tessuto a strappo

60% cotone
40% poliestere



SOFTSHELL

LIGHT SOFTSHELL SCORPION

MISURE



PESO

0,77 kg

GRAMMATURA

200 gsm



D5-3431 OD



LEGGERA

Giacca tattica leggera in softshell con cappuccio staccabile con 2 tasche interne con chiusura zip e strato esterno idrorepellente, antivento e traspirante composto da 92% poliestere e 8% spandex.

- A. Cappuccio arrotolabile e staccabile con coulisse
- B. Chiusura frontale con doppia zip e dotata di patta coprigola interna
- C. 2 tasche con chiusura zip sulle maniche all'altezza delle spalle con cinturini in velcro per il fissaggio di sistemi di riconoscimento

- D. 2 ampie tasche sul petto con chiusura a zip e asole interne rinforzate per il passaggio degli auricolari audio
- E. Aperture di ventilazione sotto le maniche
- F. 1 tasca con chiusura a zip sulla manica sinistra all'altezza dell'avambraccio
- G. 1 tasca posteriore con doppia cerniera
- H. Avambracci rinforzati e cinghie di chiusura regolabili ai polsi
- I. Coulisse in vita



PESANTE

Giacca tattica pesante in softshell con cappuccio staccabile con 2 tasche interne con chiusura zip e strato esterno idrorepellente, antivento e traspirante composto da 92% poliestere e 8% spandex.

- A. Fleece interno
- B. Cappuccio arrotolabile e staccabile con coulisse
- C. Chiusura frontale con doppia zip e dotata di patta coprigola interna
- D. 2 tasche con chiusura zip sulle maniche all'altezza delle spalle con cinturini in velcro per il fissaggio di sistemi di riconoscimento

TACTICAL SOFTSHELL SCORPION

MISURE



PESO

1,06 kg

GRAMMATURA

320 gsm

D5-3430 CB

D5-3430 OD

D5-3430 NB

- E. 2 ampie tasche sul petto con chiusura a zip e asole interne rinforzate per il passaggio degli auricolari audio
- F. Aperture di ventilazione sotto le maniche
- G. 1 tasca con chiusura a zip sulla manica sinistra all'altezza dell'avambraccio
- H. 1 tasca posteriore con doppia cerniera
- I. Avambracci rinforzati e cinghie di chiusura regolabili ai polsi
- L. Coulisse in vita

GIACCHE

PARKA OVER JACKET

MISURE



PESO

1,70 kg



Parka costituito da 3 strati di Poliammide con trattamento esterno in PTFE.

- A. Pile interno removibile
- B. Cappuccio fisso
- C. Cappuccio removibile con visiera
- D. Tessuto a strappo per patch di identificazione
- E. Cuciture sigillate a nastro HS
- F. Tasche a cerniera
- G. Polsini elastici
- H. Polsini regolabili

REGULAR FIT

REGULAR FIT

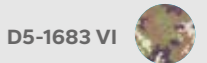
SAS SMOCK JACKET

MISURE



PESO

1,30 kg



Giacca costruita con una struttura in cotone canvas.

- A. Cappuccio con fettuccia di regolazione
- B. Membrana anti vento traspirante
- C. Tasche chiudibili con bottoni canadesi

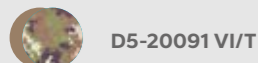
REVERSIBLE JACKET

MISURE



PESO

0,80 kg



Giacca reversibile in 100% Nylon® TASLAN con imbottitura THINSULATE. Testata fino a -10°C.

REGULAR FIT

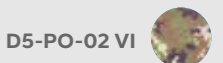
WATER PONCHO

MISURE

200 x 168 cm

PESO

0,40 kg



- A. Cappuccio con regolazioni laterali
- B. Cuciture termosaldate
- C. Polsini elastici
- D. Tessuto leggero 100% poliestere
- E. Occhielli metallici sui bordi utili per il fissaggio del poncho se utilizzato come tenda da accampamento





MEDIUM
FIT

NOVITÀ



RIP
STOP

YKK

UNIFORMI

ITALIAN BDU

MISURE

S M L XL XXL XXXL

PESO

1,42 kg

D5-1661 VI



Uniforme di servizio a taglio italiano in Ripstop Polycotton (65% poliestere e 35% cotone).
Costruita seguendo il design del capitolato tecnico del Ministero della Difesa mod. 2013.

In vendita senza stelletta, ma disponibile su richiesta.

STORM PLATE CARRIER WITH QUICK RELEASE SYSTEM

MISURE

TAGLIA UNICA REGOLABILE

PESO

1,70 kg



D5-BAV23 VI



RETRO



FRONTE



Completamente realizzato in 1000 Denier 100% Nylon®. Prodotto seguendo indicazione tecniche ricevute dalle truppe da sbarco anfibia dell'Esercito Italiano.

- A. Spallacci e fianchi regolabili
 - B. Maniglia di trasporto rinforzata sul retro
 - C. Cuciture rinforzate
 - D. Tessuto a strappo per fissaggio di sistemi di riconoscimento
 - E. Interno imbottito e traspirante foderato a rete
 - F. Tasche per piastre balistiche fronte e retro
 - G. Pannello MOLLE frontale staccabile con clip YKK® e tessuto a strappo
 - H. Sistema a sgancio rapido ROC/40 in POM* brevettato e certificato sia su spallacci che sui fianchi
 - I. Fornito con un pannello staccabile porta caricatore triplo cal 5.56 x 45 mm NATO
 - J. Spallacci imbottiti con anelli in tessuto a strappo per fissaggio tubi di idratazione
 - K. Sistema MOLLE tagliato a laser su fronte, retro e fianchi
- *POM termoplastico semicristallino che possiede una buona resistenza meccanica e rigidità, buone caratteristiche di scorrimento ed eccellente resistenza all'usura, oltre a un basso assorbimento di umidità.

GILET TATTICI

MARTE CHEST RIG

MISURE TAGLIA UNICA REGOLABILE

PESO 1,50 kg



D5-RC909 VI

Gilet tattico in Nylon 1000 Denari.

- A. Spallacci imbottiti e regolabili
- B. Asole per sistema di idratazione
- C. Tessuto a strappo (femmina) per sistema di riconoscimento
- D. Pannello "admin" richiudibile
- E. Tasche utility resistenti all'acqua con zip impermeabili



BODY ARMOUR CARRIER

MISURE TAGLIA UNICA REGOLABILE

PESO 3,50 kg



D5-BAV06 VI

- A. Tessuto interno traspirante
- B. Sistema di sgancio con tessuto strappo
- C. Tessuto a strappo per sistema di riconoscimento
- D. Tasche interne porta placca su torace e schiena



PORTA CARICATORI

I.R. SINGLE PISTOL POUCH



D5-PM03/IR OD

MISURE
5,5x13x2,5 cm

PESO
0,03 kg

Porta caricatore
Beretta 92 mod 2004
conforme al capitolato
del Ministero della Difesa.



SINGLE M4 AND AK POUCH



D5-M4AKS VI

MISURE
8x19x9 cm

PESO
0,12 kg



DOUBLE M4 AND AK POUCH



D5-M4AK VI

MISURE
17,5x18,5x5 cm

PESO
0,20 kg



DOUBLE MAG POUCH 5.56-7.62



D5-M4AKD VI

MISURE
17,5x18,5x5,5 cm

PESO
0,06 kg



TASCHE MEDICHE



D5-TP VI

MISURE
18x5,5x5 cm

PESO
0,15 kg

COMPATIBILE CON YL-8412 (PG.36)
(VENDUTE SEPARATAMENTE)



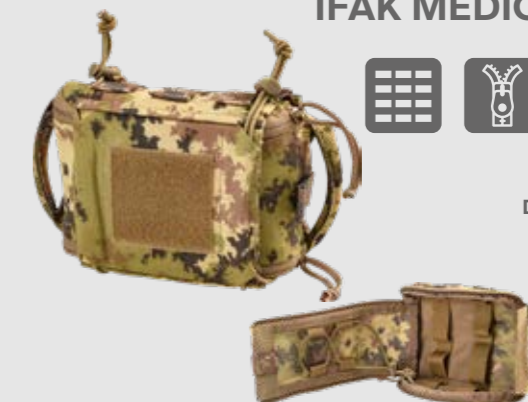
IFAK MEDICAL POUCH



D5-24322 VI

MISURE
18x11x16 cm

PESO
0,30 kg



FONDINE PER PISTOLE

LEG PISTOL HOLSTER



 D5-GS08 VI

MISURE
12x32 cm

PESO
0,52 kg



 D5-GS2004 OD

MISURE
10x24 cm

PESO
0,44 kg



Fondina cosciale ambidestra con estensore per pistola Beretta 92 cal.9 mod.2004, realizzata seguendo il capitolato del Ministero della Difesa.

BINDELLE

PISTOL LANYARD



 D5-COR2001 OD

MISURE
MIN 26 cm MAX 94 cm

PESO
0,06 kg



Realizzato secondo il Capitolato del Ministero della Difesa mod. 2001.

A. Moschettoni in metallo
B. Elastomero rinforzato internamente





NOVITÀ

BORSE E ZAINI

MISURE 59x30x30 cm

DUFFLE BAG

PESO 1,45 kg

D5-5519 RG 

LITRI 55



La Duffel bag è realizzata in tarpaulin molto resistente, ha una classica forma tubolare con ampia apertura superiore, una tasca interna a rete sotto la patta ed una esterna nella parte frontale, adatta a molteplici usi ed apprezzata dai viaggiatori per la sua ergonomia e capienza. Progettata per essere portata in più modi, come borsone trasportandola con i due manici laterali o

con la tracolla regolabile ed imbottita o come uno zaino durante gli spostamenti con le tracolle imbottite, rimovibili e regolabili, nascoste nella tasca con chiusura a strappo sopra la patta. L'apertura a D consente di vedere subito cosa c'è all'interno e le 4 cinghie di compressione aiutano a chiudere la borsa.

BORSE E ZAINI

ADVANCED DUFFLE BAG

MISURE 80x35x37 cm

PESO 1,60 kg

LITRI 100



D5-348 B

D5-348 OD

ASSETTO DA ZAINO



ASSETTO DA BORSONE



- A. Tasca principale
- B. 3 tasche esterne frontali (21 cm x 30 cm)
- C. 2 tasche esterne laterali (24 cm x 37 cm)
- D. Porta documenti trasparente (20 cm x 10 cm)
- E. Spallacci imbottiti
- F. Fondo rinforzato, isolato con strato di materiale impermeabile

BORSONI E TROLLEY

TROLLEY TRAVEL BAG

MISURE 80x25x36 cm

PESO 3,35 kg

LITRI 70



- A. Maniglie
- B. Spallacci
- C. Fondo rigido
- D. Ruote

D5-XY003 B

D5-XY003 VI



ASSETTO DA TROLLEY

ASSETTO DA BORSONE

TACTICAL BACKPACK HYDRO COMPATIBLE



D5-L111 B

D5-L111 VI



MISURE

25x45x27 cm

PESO

1,30 kg

LITRI

35

- A. Maniglia di trasporto ed evacuazione
- B. Fori per antenne radio e tubi di idratazione
- C. Tasca principale
- D. Tasca secondaria suddivisa in ulteriori tasche a scomparsa
- E. Spallacci imbottiti e regolabili

ELBOW PROTECTION PADS



D5-1561 VI

MISURE

13x15h cm

PESO

0,24 kg



KNEE PROTECTION PADS



D5-1562 VI

MISURE

17x19h cm

PESO

0,35 kg



HELMET FLIGHT BAG



D5-HFB01 NB

D5-HFB01 VI



MISURE

50x50x33 cm

PESO

0,60 kg

- A. Tracolla removibile
- B. 2 tasche cargo esterne
- C. Tessuto a strappo (femmina) per toppe
- D. 2 tasche interne aperte

CINTURE

LOW PROFILE TACTICAL BELT

MISURE

125x5 cm

PESO

0,20 kg



D5-2052 OD

D5-2052 CT

D5-2052 VI



Taglia unica regolabile.

- A. Cintura interna con tessuto a strappo
- B. Austrialpin anodizzata nero opaco ANSI/ASSP Z359.12-2019 CSA Z259.12-2016

SOFT KNEE PADS

D5-KP3171

PESO
0,10 kg



Ginocchiere in spugna removibili da utilizzare in pantaloni con apposite tasche.



NOVITÀ

EXTREME WINTER GLOVE KIT

MISURE SIZE S M L XL XXL XXXL

PESO 0,43 kg



RESISTENTE A TEMPERATURE FINO A -20°C



ESTERNO

D5-GLW23 B



INTERMEDIO



INTERNO

A. Rivestimento in PU sul dorso
B. Palmo in pelle di capra waterproof
C. Interno pile di pelliccia 100% poliestere
D. Tessuto esterno 100% poliestere

E. Tessuto a strappo per gancio/sgancio al guanto esterno idrorepellente
F. Realizza to in L ykra termica 89% n ylon, 11% elasthan
G. Touch screen system sul dito indice e pollice

GUANTI TATTICI

COMBAT TACTICAL KEVLAR® & NOMEX® GLOVES



D5-GLBPF2010 B ● D5-GLBPF2010 CT



MISURE S M L XL XXL
 PESO 0,18 kg

- A. Adatto a dispositivi touch screen
- B. Dorso con protezione sulle nocche e dita
- C. Palmo in pelle bovina
- D. Protezioni in gomma
- E. Costruito in Nomex® ignifugo e antibatterico e interno in Kevlar®

SHOOTING GLOVES



D5-GL2183 VI



MISURE S M L XL XXL
 PESO 0,08 kg

- A. Palmo in amara
- B. Dorso rinforzato
- C. Materiale antiscivolo

KEVLAR® LINED DUTY GLOVES



D5-GL2746 B



MISURE S M L XL XXL
 PESO 0,15 kg

- A. Rivestimento esterno in pelle
- B. Chiusura regolabile a strappo
- C. Rivestimento interno in Kevlar®

FAST ROPE GLOVES



D5-GLROPE B



MISURE S M L XL XXL
 PESO 0,15 kg

- A. Guanto realizzato in pelle scamosciata
- B. Palmo con fodera interna in Kevlar®, che garantisce maggiore resistenza durante azioni di fast roping
- C. Chiusura con fascetta a strappo



COPRICAPI

ALPHA BONNIE HAT

MISURE



PESO

0,11 kg



D5-1964 VI



Cappello con sistema di aerazione rip-stop

A. Tessuto a strappo per sistemi di riconoscimento

NOVITÀ

BALACLAVA

MULTI COLLAR

MISURE
PESO

TAGLIA UNICA REGOLABILE
0,07 kg

D5-1939 VI



92% cotone
8% elasthan

JUNGLE CAP WITH COOLMAX®

MISURE



Ø52 cm Ø54 cm Ø56 cm Ø58 cm

PESO

0,12 kg



D5-1961 VI



COMFORT DRY

100% poliestere

THERMAL MULTI COLLAR

MISURE
PESO

TAGLIA UNICA REGOLABILE
0,07 kg

D5-1939/2 WH

D5-1939/2 OD



DOUBLE BIVI TENT

MISURE LARGHEZZA 100 cm | LUNGHEZZA 230 cm | ALTEZZA 50 cm

PESO 2,33 kg



D5-2022SBT VI



D5-2022SBT_POLES

ACCESSORI

Tenda doppia costruita per resistere alle intemperie, rivestimento impermeabile, traspirante e resistente all'abrasione.

- A. Pali: 8,5 millimetri pali in alluminio
- B. Colonna d' acqua (WR): 5000 mm
- C. Esterno: 3 strati 100% poliammide, con rivestimento impermeabile e traspirante
- D. Fondo: 75 Dernier nylon
- E. Cuciture: cuciture nastrate anti-acqua

SINGLE BIVI TENT

MISURE LARGHEZZA 80 cm | LUNGHEZZA 230 cm | ALTEZZA 50 cm

PESO 1,70 kg



D5-2020SBT VI



D5-2020SBT_POLES

ACCESSORI

Tenda individuale costruita per resistere alle intemperie, rivestimento impermeabile, traspirante e resistente all'abrasione.

- A. Pali: 8,5 millimetri pali in alluminio
- B. Colonna d' acqua (WR): 5000 mm
- C. Esterno: 3 strati 100% poliammide, con rivestimento impermeabile e traspirante
- D. Fondo: 75 Dernier nylon
- E. Cuciture: cuciture nastrate anti-acqua

STRUMENTI TATTICI

TOURNIQUET

MISURE 66x4 cm

PESO 0,10 kg

YL-8412

Il laccio emostatico CE di riferimento per vigili del fuoco e forze dell'ordine. Proviene dal campo militare e consente di applicare il laccio emostatico da soli, utilizzando una sola mano.

- Molto efficace nell'arrestare il sanguinamento arterioso
- Può essere posizionato su un braccio o una coscia
- Laccio emostatico standard CE
- Resistenza alla pressione della barra: 470 N
- Resistenza alla deformazione della barra: 17,7 mm
- Per facilitare il posizionamento del laccio emostatico, l'estremità della fascia è gialla

Anche in ambiente buio, grazie a questo colore caldo, potrai localizzare la punta per fermare l'emorragia.



COMPATIBILE CON D5-TP VI (PG.18)
(VENDUTE SEPARATAMENTE)

CYALUME LIGHTS

CODICE	COLORE	DURATA	DIMENSIONI
CY-5560	BLUE	8 H	6" - 15,24 CM
CY-0136	YELLOW	12 H	6" - 15,24 CM
CY-4229	GREEN	12 H	6" - 15,24 CM
CY-5559	RED	12 H	6" - 15,24 CM
CY-5146	WHITE	8 H	6" - 15,24 CM
CY-9752	I.R.	3 H	6" - 15,24 CM
CY-1704	I.R.	8 H	6" - 15,24 CM
CY-9753	ORANGE	12 H	6" - 15,24 CM



HEARING PROTECTION

D5-XPRO

MISURE 5x6 cm



ID CARD HOLDER



D5-BADGE132 VI



MISURE
12x13 cm



BIVVY LOO OD GREEN

CL-BIVVY OD

MISURE Dimensioni piegata: 39 x 34 x 5 cm
Dimensioni aperta: 39 x 34 x 25 cm

Il CarpLife Bivvy Loo è una toilette portatile di ultima generazione progettata per offrire praticità e comfort durante le avventure all'aperto. Dotata di un comodo sedile ovale e con caratteristiche uniche, stabilisce un nuovo standard di funzionalità e portabilità. Il robusto telaio in acciaio garantisce stabilità e può sostenere oltre 150 kg, pur pesando solo 2,4 kg, rendendolo leggero e facile da trasportare. La sua installazione è semplice e veloce, mentre il design igienico e la custodia resistente alle intemperie assicurano un'esperienza sanitaria e sicura. Il tessuto rimovibile e lavabile aggiunge praticità alla pulizia e manutenzione, con salviette biodegradabili incluse per un'igiene extra. Inoltre, include sacchetti biodegradabili e compostabili per la gestione dei rifiuti, offrendo una soluzione ecologica per lo smaltimento.



BIVVY LOO REFILL PACK OD GREEN

CL-BIVVYRP OD



INFRARED BLOOD TYPE PATCH

MISURE 5x2,5 cm

+A+

D5-FLAG-00110

-A-

D5-FLAG-00114

+AB+

D5-FLAG-00112

-AB-

D5-FLAG-00116

+B+

D5-FLAG-00111

-B-

D5-FLAG-00115

+O+

D5-FLAG-00113

-O-

D5-FLAG-00117



NOVITÀ

FABRIC HANDCUFFS

MISURE

LUNGHEZZA 80 cm | LARGHEZZA 7 mm | SPESSORE 2 mm

PESO

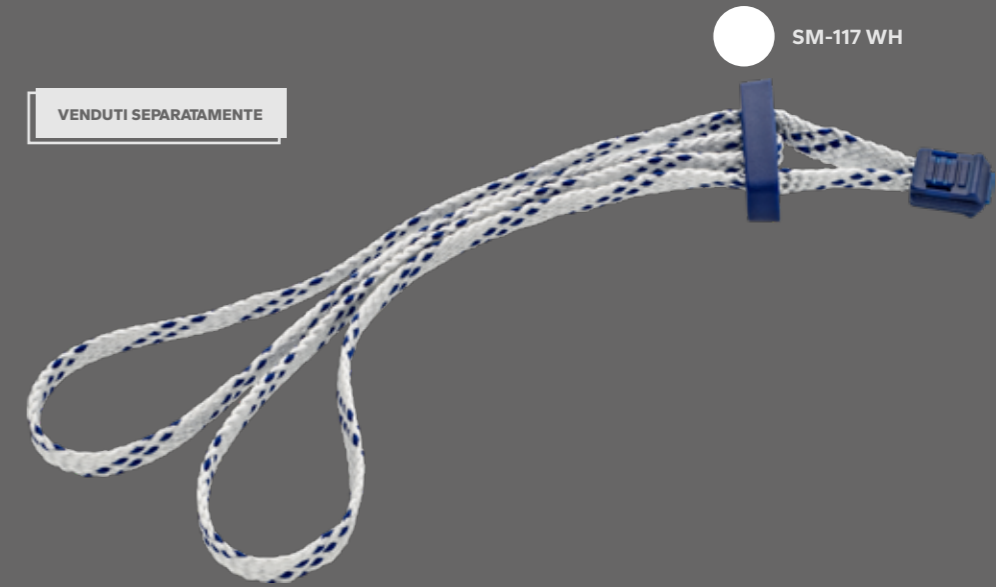
0,01 kg

SM-117C B



VENDUTI SEPARATAMENTE

SM-117 WH



Le manette in tessuto sono progettate per un utilizzo monouso, offrendo una soluzione pensata per prevenire infezioni e consentire un trasporto agevole e discreto, anche quando si utilizzano più manette contemporaneamente. Questo dispositivo è caratterizzato da una sicurezza intrinseca, poiché non può essere spezzato con i denti; per rimuoverle è necessario un apposito strumento da taglio. Realizzate con un nastro di nylon composto da otto fili intrecciati, il cricchetto è realizzato in materiale plastico e presenta quattro fori

attraverso i quali scorre il nastro. La loro resistenza è comprovata contro muffe, lubrificanti, benzina e altri agenti chimici standard, dimostrando una capacità di resistenza a uno sforzo da trazione fino a 100 kg. Queste manette mantengono intatte le loro prestazioni anche in condizioni climatiche estreme, operando efficacemente in temperature comprese tra -20°C e 80°C.



ISTRUZIONI PER L'USO

- A. Introdurre le mani della persona da immobilizzare in entrambi gli anelli fino ai polsi
- B. Tenendo il cricchetto, tirare l'estremità con forza finché la corda non si allaccia ai polsi. Una volta fatto, l'individuo avrà le mani

immobilizzate, perché il dente interno del cricchetto non permette all'ansa di tornare indietro
C. Per sicurezza, fare un semplice nodo con la corda in modo che se riuscissero a rompere un dente dello scivolo, il nodo non possa passarci attraverso

FUSYON DEFENDER - UNDERWEAR



A HYPERMOTION
Esclusiva costruzione delle spalle a cuciture zero per la massima libertà di movimento e il supporto posturale del corpo.

B SHOULDER PADS
Il tessuto a maglia 3D ha uno spessore maggiore per una protezione traspirante. Questo sistema aiuta ad ammortizzare il peso e ad assorbire le vibrazioni quando si indossa uno zaino.

C COOLVENT
La superficie interna canalizzata favorisce un flusso d'aria costante. Assorbe rapidamente il sudore, rinfresca il corpo durante l'attività e mantiene la pelle asciutta.

D DRYLIGHT
Ovunque si accumuli il sudore durante lo sport, Drylight assicura il comfort di vestizione. Grazie alla tecnica di lavorazione a maglia più permeabile e ultra-assorbente, l'umidità viene trasportata rapidamente verso l'esterno.

E RESIFIT
Le articolazioni delle ginocchia e dei gomiti sono soggette a elevati livelli di stress durante l'esercizio fisico. Per questo motivo queste aree sono racchiuse in un sistema di camere tridimensionali per creare uno strato d'aria isolante intorno alle articolazioni.

F ISO CHAMBERS
Grazie alla loro struttura, le Iso Chambers aumentano il potere isolante, evitando il raffreddamento delle parti più sensibili del corpo.

G HEATMEMORY
Le camere d'aria isolanti immagazzinano il calore corporeo e proteggono dal raffreddamento. Ciò è particolarmente importante quando i muscoli si raffreddano dopo la fase di esercizio. Il corpo rimane caldo ed efficiente.

- UYN-U100307-B000
- UYN-U100307-E198
- UYN-U100307-M450
- UYN-U100307-K931



PESO
0,45 kg

LONG SLEEVE ROUND NECK SHIRT MAN FUSYON DEFENDER

MISURE S/M L/XL XXL
52% LANA MERINO 38% POLIAMMIDE 10% POLIPROPILENE

UW PANTS LONG MAN FUSYON DEFENDER

- UYN-U100308-B000
- UYN-U100308-E198
- UYN-U100308-M450
- UYN-U100308-K931



PESO
0,38 kg

MISURE S/M L/XL XXL
56% LANA MERINO 34% POLIAMMIDE 10% POLIPROPILENE

AMBITYON DEFENDER - UNDERWEAR

SLIM FIT

FOR LOW TEMP



- A SHOULDER PADS**
Il tessuto a maglia 3D ha uno spessore maggiore per una protezione traspirante. Questo sistema aiuta ad ammortizzare il peso e ad assorbire le vibrazioni quando si indossa uno zaino.
- B COOLVENT**
La superficie interna canalizzata favorisce un flusso d'aria costante. Assorbe rapidamente il sudore, rinfresca il corpo durante l'attività e mantiene la pelle asciutta.
- C ISO CHAMBERS**
Grazie alla loro struttura, le Iso Chambers aumentano il potere isolante, evitando il raffreddamento delle parti più sensibili del corpo.
- D RESIFIT**
Le articolazioni delle ginocchia e dei gomiti sono soggette a elevati livelli di stress durante l'esercizio fisico. Per questo motivo queste aree sono racchiuse in un sistema di camere tridimensionali per creare uno strato d'aria isolante intorno alle articolazioni.
- E HEATMEMORY**
Le camere d'aria isolanti immagazzinano il calore corporeo e proteggono dal raffreddamento. Ciò è particolarmente importante quando i muscoli si raffreddano dopo la fase di esercizio. Il corpo rimane caldo ed efficiente.
- F HYPERMOTION**
Esclusiva costruzione delle spalle a cuciture zero per la massima libertà di movimento e il supporto posturale del corpo.
- G DRYLIGHT**
Ovunque si accumuli il sudore durante lo sport, Drylight assicura il comfort di vestizione. Grazie alla tecnica di lavorazione a maglia più permeabile e ultra-assorbente, l'umidità viene trasportata rapidamente verso l'esterno.



PESO
0,40 kg

- | | | |
|--------------|------------------|------------------|
| UOMO | UYN-U100303-B014 | UYN-U100303-E774 |
| | UYN-U100303-M448 | UYN-U100303-K932 |
| DONNA | UYN-U100360-B014 | UYN-U100360-E774 |
| | UYN-U100360-M448 | UYN-U100360-K932 |

LONG SLEEVE ROUND NECK SHIRT AMBITYON DEFENDER

MISURE UOMO S/M L/XL XXL
 MISURE DONNA XS S/M L/XL
 80% POLIAMMIDE 17% POLIPROPILENE 3% ELASTAN



PESO
0,36 kg

- | | | |
|--------------|------------------|------------------|
| UOMO | UYN-U100304-B014 | UYN-U100304-E774 |
| | UYN-U100304-M448 | UYN-U100304-K932 |
| DONNA | UYN-U100361-B014 | UYN-U100361-E774 |
| | UYN-U100361-M448 | UYN-U100361-K932 |

LONG SLEEVE ROUND NECK SHIRT EVOLUTION XTREME

MISURE S/M L/XL XXL
 83% POLIAMMIDE 14% POLIPROPILENE 3% ELASTAN



EVOLUTION XTREME - UNDERWEAR

REGULAR FIT

COMFORT FIT

FOR MEDIUM TEMP



A HYPERMOTION

Esclusiva costruzione delle spalle a cuciture zero per la massima libertà di movimento e il supporto posturale del corpo.

B COOLVENT

La superficie interna canalizzata favorisce un flusso d'aria costante. Assorbe rapidamente il sudore, rinfresca il corpo durante l'attività e mantiene la pelle asciutta.

C DRYLIGHT

Ovunque si accumuli il sudore durante lo sport, Drylight assicura il comfort di vestizione. Grazie alla tecnica di lavorazione a maglia più permeabile e ultra-assorbente, l'umidità viene trasportata rapidamente verso l'esterno.

D HEATMEMORY

Le camere d'aria isolanti immagazzinano il calore corporeo e proteggono dal raffreddamento. Ciò è particolarmente importante quando i muscoli si raffreddano dopo la fase di esercizio. Il corpo rimane caldo ed efficiente.

E RESIFIT

Le articolazioni delle ginocchia e dei gomiti sono soggette a elevati livelli di stress durante l'esercizio fisico. Per questo motivo queste aree sono racchiuse in un sistema di camere tridimensionali per creare uno strato d'aria isolante intorno alle articolazioni.

COMFORT FIT
UNA NUOVA VESTIBILITÀ SENZA AGGIUNGERE CUCITURE | A NEW FIT WITHOUT ADDING SEAMS

Tramite un esclusivo processo manifatturiero, siamo in grado di far memorizzare ai nostri capi in maglia 3D la vestibilità desiderata. In questo modo trasformiamo una vestibilità più stretta in una più confortevole senza modificare le funzionalità del prodotto.

REGULAR FIT

EVOLUTYON XTREME underwear è disponibile anche nella versione della vestibilità regolare: segue la forma del corpo senza comprimerlo, promuovendo un maggior comfort e una maggiore libertà di movimento.



PESO
0,41 kg



COMFORT

● UYN-U100362-B979

● UYN-U100362-E887

● UYN-U100362-M462

● UYN-U100362-K933

REGULAR FIT

● UYN-U100372-B979

● UYN-U100372-E887

● UYN-U100372-M462

● UYN-U100362-K733

LONG SLEEVE ROUND NECK SHIRT EVOLUTION XTREME

MISURE SIZE

S/M L/XL XXL

89% POLIAMMIDE 9% POLIPROPILENE 2% ELASTAN



UW PANTS LONG MAN EVOLUTION XTREME

MISURE SIZE

S/M L/XL XXL

86% POLIAMMIDE 12% POLIPROPILENE 2% ELASTAN



PESO
0,36 kg



● UYN-U100363-B979

● UYN-U100363-E887

● UYN-U100363-M462

● UYN-U100363-K933



MOTION XTREME - UNDERWEAR

SLIM FIT

FOR HIGH TEMP



- A COOLVENT**
La superficie interna canalizzata favorisce un flusso d'aria costante. Assorbe rapidamente il sudore, rinfresca il corpo durante l'attività e mantiene la pelle asciutta.
- B 4-WAYS VENTILATION**
Le sottili micro-coste 3D creano uno spazio di 2 millimetri tra la pelle e il tessuto, consentendo all'aria di circolare più liberamente.
- C HYPERMOTION**
Esclusiva costruzione delle spalle a cuciture zero per la massima libertà di movimento e il support o posturale del corpo.
- D DRYLIGHT**
Ovunque si accumuli il sudore durante lo sport, Drylight assicura il comfort di vestizione. Grazie alla tecnica di lavorazione a maglia più permeabile e ultra-assorbente, l'umidità viene trasportata rapidamente verso l'esterno.



PESO
0,33 kg

- UYN-U100364-B978
- UYN-U100364-E479
- UYN-U100364-M450
- UYN-U100364-K931

SHORT SLEEVE SHIRT MAN MOTION XTREME

MISURE

S/M L/XL XXL

93% POLIAMMIDE 2% POLIPROPILENE 5% ELASTAN



UW BOXER MAN MOTYON XTREME

MISURE

S/M L/XL XXL

96% POLIAMMIDE 4% ELASTAN



PESO
0,29 kg

- UYN-U100365-B978
- UYN-U100365-M450



DEFENDER MERINO - SOCKS



- A COOL AIR FLOW**
Struttura a microcanali 3D per la circolazione dell'aria; mantiene i piedi asciutti e a una temperatura confortevole.
- B ANTI-IMPACTOR**
Struttura frontale in maglia 3D che assorbe gli urti e garantisce al contempo un'efficace ventilazione del piede.
- C TARGET COMPRESSION BANDAGE**
Doppio bendaggio asimmetrico con traspirazione integrata.
- D PRESHOCK SHIELD**
Assorbe gli urti e protegge il sensibile tendine d'Achille con struttura a maglia 3D.
- E ERGOLOGIC FOOTBED**
Plantare anatomico per sollecitazioni e movimenti atletici.

47% POLIAMMIDE
21% ACRILICO
19% LANA MERINO
10% POLIPROPILENE
3% ELASTAN



PESO
0,11 kg

MISURE UOMO

35/38 39/41 45/47 45/47 48/50

MISURE DONNA

37/38 39/40 41/42 43/45

DONNA

- UYN-S100297-B000
- UYN-S100297-M450
- UYN-S100297-E198

UOMO

- UYN-S100296-B000
- UYN-S100296-M450
- UYN-S100296-E198



LOW CUT MAN DEFENDER MERINO

48% POLIAMMIDE
17% ACRILICO
15% LANA MERINO
17% POLIPROPILENE
3% ELASTAN



PESO
0,08 kg

MISURE

35/38 39/41 42/44 45/47 48/50

- UYN-S100279-E198
- UYN-S100279-B000



2IN DEFENDER - SOCKS

Strato interno



Strato esterno



- A COOL AIR FLOW**
Struttura a microcanali 3D per la circolazione dell'aria; mantiene i piedi asciutti e a una temperatura confortevole.
- B ANTI-IMPACTOR**
Struttura frontale in maglia 3D che assorbe gli urti e garantisce al contempo un'efficace ventilazione del piede.
- C TARGET COMPRESSION BANDAGE**
Doppio bendaggio asimmetrico con traspirazione integrata.
- D PRESHOCK SHIELD**
Assorbe gli urti e protegge il sensibile tendine d'Achille con struttura a maglia 3D.
- E ERGOLOGIC FOOTBED**
Plantare anatomico per sollecitazioni e movimenti atletici.

PESO
0,11 kg



UOMO

- UYN-S100303-B000
- UYN-S100303-E198
- UYN-S100303-M450

DONNA

- UYN-S100304-B000
- UYN-S100304-E198
- UYN-S100304-M450

HIGH SOCKS 2IN DEFENDER

MISURE UOMO

- 35/38
- 39/41
- 45/47
- 45/47
- 48/50

MISURE DONNA

- 37/38
- 39/40
- 41/42
- 43/45

53% POLIAMMIDE 33% POLIESTERE 12% POLIPROPILENE 2% ELASTAN



PESO
0,10 kg



- UYN-S100281-B000
- UYN-S100281-E198
- UYN-S100281-M450

LOW CUT MAN 2IN DEFENDER

MISURE

- 35/38
- 39/41
- 42/44
- 45/47
- 48/50

55% POLIAMMIDE 32% POLIESTERE 11% POLIPROPILENE 2% ELASTAN



DEFENDER LIGHT - SOCKS



- A COOL AIR FLOW**
Struttura a microcanali 3D per la circolazione dell'aria; mantiene i piedi asciutti e a una temperatura confortevole.
- B ANTI-IMPACTOR**
Struttura frontale in maglia 3D che assorbe gli urti e garantisce al contempo un'efficace ventilazione del piede.
- C TARGET COMPRESSION BANDAGE**
Doppio bendaggio asimmetrico con traspirazione integrata.
- D PRESOCK SHIELD**
Assorbe gli urti e protegge il sensibile tendine d'Achille con struttura a maglia 3D.
- E ERGOLOGIC FOOTBED**
Plantare anatomico per sollecitazioni e movimenti atletici.



- UOMO**
- UYN-S100293-B000
 - UYN-S100293-M450
 - UYN-S100293-E198
- DONNA**
- UYN-S100298-B000
 - UYN-S100298-M450
 - UYN-S100298-E198



HIGH SOCKS DEFENDER LIGHT

MISURE UOMO (35/38) (39/41) (45/47) (45/47) (48/50)

MISURE DONNA (37/38) (39/40) (41/42) (43/45)

PESO 0,10 kg

89% POLIAMMIDE
7% POLIPROPILENE
4% ELASTAN



- UYN-S100282-B000
- UYN-S100282-M450
- UYN-S100282-E198



MID SOCKS MAN DEFENDER LIGHT

MISURE (35/38) (39/41) (42/44) (45/47) (48/50)

PESO 0,09 kg

88% POLIAMMIDE
8% POLIPROPILENE
4% ELASTAN

- UOMO**
- UYN-S100283-B000
 - UYN-S100283M450
 - UYN-S100283E198
- DONNA**
- UYN-S100300-B000
 - UYN-S100300-M450
 - UYN-S100300-E198



LOW CUT SOCKS DEFENDER LIGHT

MISURE UOMO (35/38) (39/41) (45/47) (45/47) (48/50)

MISURE DONNA (37/38) (39/40) (41/42) (43/45)

PESO 0,07 kg

84% POLIAMMIDE
12% POLIPROPILENE
4% ELASTAN

MOVER - SHOES

MISURE



ESTERNO: TEXTILE 100%
 FODERA E CALZA: TEXTILE 100%
 SUOLA: ALTRI MATERIALI 100%



La scarpa UYN MOVER è leggera, ultra ventilata e ideale per lunghe ore in piedi o camminando. Realizzata con lana Merino e poliammide riciclata, mantiene il piede alla temperatura ideale e assorbe rapidamente il sudore. La tomaia elastica con sistema di ventilazione brevettato AIR DUAL offre rinforzi speciali per la resistenza all'usura quotidiana e alle attività dinamiche, mentre la suola U-GRIP assicura un'eccellente aderenza al terreno.



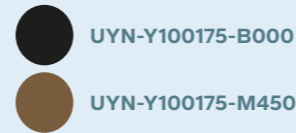
- A** Suola U-Grip con battistrada in gomma e tasselli Adaptive Lugs per la massima trazione sui terreni irregolari
- B** Le aree più esposte presentano protezioni avanzate contro l'usura ottenute attraverso l'estrusione elastabilizzazione di fili di poliuretano
- C** Tomaia one-piece realizzata con una combinazione di lana Merino e poliammide riciclata: ultra-elastica, traspirante e termoregolante.
- D** Sistema di ventilazione brevettato AIR DUAL integrato nella tomaia. La struttura a maglia fine permette all'umidità di fuoriuscire mentre impedisce la penetrazione dell'acqua
- E** Plantare in lana Merino e feltro riciclato



PESO
0,93 kg

INTERSUOLA IN KEVLAR
ANTI-PERFORAZIONE

UYN DEFENDER 4 è la scelta reattiva per tutti i terreni. Impermeabile e traspirante, con lana Yak per una termo-regolazione superiore. Dotata di intersuola anti-perforazione, rinforzi alla punta e al tallone, si adatta a ogni situazione. La tomaia knit ultra-flessibile offre comfort supremo, mentre la suola U-GRIP assicura la trazione necessaria.



- A** Suola U-Grip con battistrada in gomma e tasselli Adaptive Lugs per la massima trazione sui terreni irregolari
- B** Strato interno in lana Yak: termoregolante, anti-sudore e anti-odore
- C** Lacci elastici con regolatore per una stabilità extra del mesopiede
- D** Costruzione 100% senza metallo
- E** Strato esterno in poliammide riciclata: buona resistenza all'abrasione, alta elasticità
- F** Tomaia knit zero cuciture: elastica e traspirante per un effetto seconda pelle
- G** Punta e tallone rinforzati con gomma liquida
- H** Plantare in lana Merino e feltro riciclato

PESO WEIGHT
1,10 kg

MISURE SIZE



DEFENDER 4 - SHOES

ESTERNO: TESSILE 100%
 FODERA E CALZA: TESSILE 100%
 SUOLA: ALTRI MATERIALI 100%

PRECISION PRO - HIGH DEXERITY GRIP

MISURE



MX-HDG-72 CT

MX-HDG-55 BB

- La tecnologia Padlock™ per l'impugnatura a silicone sul palmo migliora il controllo quando si impugna un'arma
- Il palmo suddiviso in due compatibile con il touchscreen massimizza agilità e vestibilità complessiva
- Il design delle dita a clessidra riduce possibili accumuli attorno alle nocche, migliorando agilità e vestibilità
- I polpastrelli ribaltabili aumentano la resistenza, eliminando le cuciture sulla punta delle dita
- Le aree di espansione dei giunti delle nocche migliorano la flessibilità delle dita
- Elimina il sudore sul dorso del pollice della mano
- Il design discreto del polsino con gancio e anello si regola facilmente per garantire una vestibilità sicura e un'ampia gamma di movimenti



PESO
0,10 kg

M-PACT®

MISURE



MX-MPT-78 MC

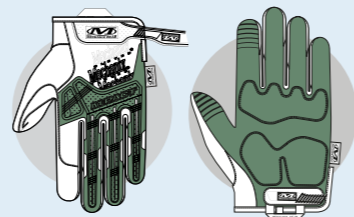
MX-MPT-55 B

MX-MPT-72 CT

- La protezione dagli urti in TPR (gomma termoplastica) soddisfa lo standard sugli urti di EN 13594
- Protezione per le dita in TPR (gomma termoplastica) dallo schiacciamento
- La chiusura in TPR (gomma termoplastica) offre una sicura vestibilità attorno al polso
- TrekDry® traspirante aiuta a tenere le mani fresche e attive
- Rinforzo sul palmo in Armortex®
- Il rinforzo interno delle dita offre una maggiore resistenza e durata dove è più necessario
- La pelle sintetica compatibile con i touchscreen da 0,8 mm fornisce il mix perfetto di agilità e protezione
- L'imbottitura sul palmo D3O® assorbe e dissipa l'energia ad alto impatto
- Anelli di trasporto in nylon



PESO
0,23 kg



PROTEZIONE DAGLI URTI
Il materiale TPR sagomato assorbe gli impatti più forti e soddisfa lo standard sugli urti EN 13594.

COMPATIBILE CON I TOUCHSCREEN
Pelle sintetica resistente dotata della tecnologia compatibile con i touchscreen.

TACTICAL SPECIALTY M-PACT® 0.5MM

MISURE



MX-MPSD-55

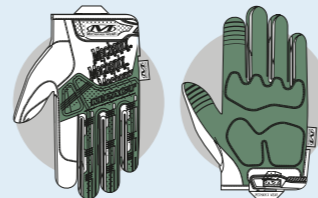
- Un forte M-Pact® e grande controllo con il materiale in AX-Suede™ da 0,5 mm ad elevata agilità sul palmo delle vostre mani. I guanti tattici M-Pact 0,5 mm Covert sono progettati per difendere i professionisti delle forze militari e forze dell'ordine con una protezione nominale dagli urti conforme a EN 13594, senza sacrificare il controllo tattile. Il materiale TrekDry® traspirante si adatta al dorso delle vostre mani, per ridurre l'accumulo di calore a mantenerle fresche e attive sul campo.

CARATTERISTICHE

- La protezione dagli impatti in gomma termoplastica (TPR) soddisfa lo standard sugli impatti EN 13594
- La protezione dalle punte delle dita in gomma termoplastica (TPR)
- Le cuciture rimovibili per il dito di scatto eliminano lo sfiacciamento del materiale
- AX-Suede™ da 0,5 mm offre una sensazione di precisione e resistenza all'abrasione
- Passanti in nylon per il trasporto



PESO
0,18 kg



RESISTENTE AGLI IMPATTI
La gomma termoplastica stampata (TPR) assorbe l'urto da forze contundenti e soddisfa lo standard EN 13594 sugli impatti.

ALTA DESTREZZA
Il tessuto AX-Suede™ da 0,5 mm offre una sensazione di precisione e resistenza all'abrasione.

M-PACT® 2 COVERT

MISURE



MX-MP2-55

- Protezione per le nocche a fi armonica con imbottitura in schiuma EVA da 6 mm
- La chiusura in TPR (gomma termoplastica) crea una sicura vestibilità attorno al polso
- Il materiale TrekDry® aiuta a tenere le mani fresche e attive
- Protezioni per le dita in TPR (gomma termoplastica) e protezione dagli urti del metacarpo
- Dito indice imbottito in schiuma EVA
- Il materiale Armortex® sui polpastrelli fornisce una solida potenza di impugnatura
- L'imbottitura sul palmo in schiuma EVA offre il massimo comfort
- L'imbottitura sul palmo D3O® assorbe e dissipa l'energia ad alto impatto
- Anelli di trasporto in nylon per riporre i guanti



PESO
0,19 kg



PROTEZIONE DAGLI URTI
La protezione per le nocche a fiarmonica con imbottitura in schiuma EVA assorbe gli urti.

RESISTENTE AGLI URTI
L'imbottitura sul palmo in schiuma D3O® ed EVA assorbe e dissipa l'energia ad alto impatto.

M-PACT® 3

MISURE



MX-MP3-72 CT

MX-MP3-55 BB

- La protezione per le nocche in gomma termoplastica anatomica soddisfa lo standard sugli urti di EN 13594
- La chiusura superiore in gomma termoplastica crea una sicura vestibilità attorno al polso
- L'imbottitura a fi sarmonica EVA riduce gli urti su pollice e dita
- Il rinforzo interno dei polpastrelli supporta un'estrema resistenza all'abrasione
- Palmo in pelle sintetica resistente dotato della tecnologia compatibile con i touchscreen
- Anelli di trasporto in nylon per riporre i guanti



PESO
0,18 kg



PESO
0,17 kg



TRIGGER FINGER M-PACT®

MISURE



MX-MPF-55 B

- Il TPR (gomma termoplastica) crea una sicura vestibilità
- TrekDry® aderente aiuta a tenere le vostre mani fresche e attive
- La protezione dagli urti in TPR (gomma termoplastica) soddisfa lo standard sugli urti di EN 13594
- Il design senza dita libera pollice, indice e medio per offrire un controllo ottimale
- Palmo in pelle sintetica con rinforzi in Armortex per un'impugnatura extra e maggiore durata
- L'imbottitura sul palmo in D3O® assorbe gli urti e le vibrazioni

MECHANIX GUANTO BREACHER

MISURE



MX-TSBR-55 B

- La chiusura Wide-Fit™ offre una sicura vestibilità attorno al polso
- La protezione per le nocche a un componente in TPR (gomma termoplastica) soddisfa lo standard sugli urti di EN 13594
- Le protezioni per le dita in TPR (gomma termoplastica) riducono urti e abrasione
- Il materiale Nomex® offre una resistenza critica alle fiamme sul dorso della mano
- Il dito sul grilletto rimovibile con doppia cucitura elimina lo sfiacciamento del materiale
- Palmo ignifugo in pelle di capra a elevata agilità da 0,6 mm
- L'imbottitura sul palmo D3O® assorbe gli urti e le vibrazioni per ridurre l'affaticamento delle mani
- La pelle di capra ignifuga con esterno scamosciato fornisce una capacità di impugnatura aggiuntiva
- Pelle di capra ignifuga compatibile con i touchscreen
- Anelli di trasporto in nylon



PESO
0,17 kg



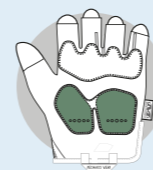
RESISTENTE AGLI IMPATTI
La gomma termoplastica stampata (TPR) assorbe l'urto da forze contundenti e soddisfa lo standard EN 13594 sugli impatti.



RESISTENZA ALLE FIAMME
La pelle ignifuga ad elevata agilità da 0,6 mm offre resistenza alle fiamme.



PESO
0,15 kg



DESIGN SENZA DITA
Il materiale TPR (gomma termoplastica) sagomato assorbe gli impatti più forti e soddisfa lo standard sugli urti di EN 13594.



PALMO IMBOTTITO
L'imbottitura sul palmo D3O® assorbe e dissipa l'energia ad alto impatto attraverso il palmo della mano.



M-PACT® FINGERLESS

MISURE



MX-MFL-55 B

MX-MFL-72 CT

- La protezione dagli urti in TPR (gomma termoplastica) soddisfa lo standard sugli urti di EN 13594
- La chiusura in TPR (gomma termoplastica) offre una sicura vestibilità attorno al polso.
- TrekDry® traspirante aiuta a tenere le mani fresche e attive
- Rinforzo sul palmo in Armortex®
- Il design senza dita offre la massima agilità
- L'imbottitura sul palmo D3O® assorbe e dissipa l'energia ad alto impatto
- Palmo in pelle sintetica resistente
- Anelli di trasporto in nylon

RECON

MISURE



● MX-TSRE-55 B

- La chiusura in TPR (gomma termoplastica) crea una sicura vestibilità attorno al polso
- Il comodo materiale spandex elasticizzato si adatta al dorso della mano
- Il motivo tridimensionale si adatta alle naturali curve della vostra mano
- La sovrapposizione della pelle di capra sul pollice migliora la durata
- Protezione sul palmo in pelle di capra compatibile con i touchscreen
- Il design schiacciato del dito sul grilletto elimina le sovrapposizioni di materiale
- Le apposite articolazioni flessibili migliorano la mobilità delle dita
- Anelli di trasporto in nylon per riporre i guanti



PESO
0,09 kg



PESO
0,09 kg



MISURE



● MX-FFTAB-55 B

● MX-FFTAB-72 CT

● MX-FFTAB-78 MC

- Il materiale TrekDry® traspirante mantiene le mani fresche e attive
- I polsini elasticizzati creano una sicura vestibilità
- La struttura schiacciata sulle dita migliora la forza e la durata dei polpastrelli
- Il palmo a due componenti anatomicamente progettato elimina gli accumuli di materiale
- Pelle sintetica di 0,6 mm ad elevata agilità dotata della tecnologia compatibile con i touchscreen
- Anelli di trasporto in nylon per riporre i guanti

ORIGINAL®

MISURE



● MX-MG-72 CT

● MX-MG-55 BB

● MX-MG-05 B

● MX-MG-78 MC

- Il materiale TrekDry® aderente aiuta a tenere le mani fresche e attive
- Le chiusure sui polsi in TPR (gomma termoplastica) regolabile creano una sicura vestibilità
- Pollice e indice rinforzati migliorano la durata
- Palmo in pelle sintetica resistente dotato della tecnologia compatibile con i touchscreen
- Anelli di trasporto in nylon per riporre i guanti



PESO
0,10 kg

PESO
0,15 kg

DURAHIDE™ NEEDLESTICK LE - ANTI-PUNTURA LIVELLO 2



ANTI-PUNTURA LIVELLO 2

ANTI-TAGLIO LIVELLO F

- La pelle di capra Durahide™ FR ad alte prestazioni fornisce maggiore durata, presa, agilità e comfort
- La tecnologia ArmorCore™ copre l'intero palmo e avvolge la punta delle dita, offrendo una protezione contro le punture da aghi ASTM F2878 Level 2
- La fodera con resistenza ai tagli a 360° permette al guanto di raggiungere la certificazione ANSI A7
- Texture stampata a caldo sulla punta delle dita e sul palmo della mano per una migliore presa
- La chiusura regolabile con gancio e anello assicura la vestibilità e fornisce prestazioni senza intoppi quando si estraggono le armi
- Il polsino a basso profilo progettato per una mobilità ottimale del polso si adatta bene agli orologi
- Il rinforzo sul palmo AX Serie G migliora la durata e fornisce una presa eccezionale su strumenti e armi



MISURE



● MX-NSLE-55

PURSUIT E5

MISURE



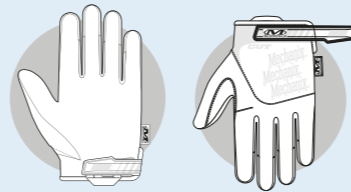
● MX-TSCR-55 B

ANTI-TAGLIO LIVELLO E

- La chiusura in TPR (gomma termoplastica) offre una sicura vestibilità attorno al polso
- Lo strato interno in Armortex® offre una resistenza ai tagli conforme a EN 388: 2016 Livello E ed ANSI A5 su palmo e dita
- TrekDry® traspirante aiuta a tenere le mani fresche e attive
- Il motivo tridimensionale si adatta alle naturali curve della mano
- Palmo in pelle sintetica compatibile con i touchscreen
- Anelli di trasporto in nylon per riporre i guanti



PESO
0,13 kg



DESIGN ERGONOMICO
Il motivo tridimensionale crea una vestibilità senza paragoni, con una sensazione di precisione.

RESISTENZA AI TAGLI
Lo strato interno in Armortex® offre una resistenza ai tagli conforme a EN 388: 2016 Livello E ed ANSI A5 su palmo e dita.



PESO
0,08 kg



SPECIALTY COVERT

MISURE



● MX-MSD-72 CT

● MX-MSD-55 B

- La chiusura in TPR (gomma termoplastica) a basso profilo offre una sicura vestibilità attorno al polso
- Il leggero materiale TrekDry® si adatta al dorso della mano per ridurre l'accumulo di calore e la sudorazione
- Le cuciture a pinces anatomiche si adattano alle naturali curve della mano per una perfetta vestibilità
- Le articolazioni flessibili estendibili migliorano la mobilità del dito sul grilletto
- Il materiale in AX-Suede™ a elevata agilità da 0,5 mm offre una sensazione di precisione e grande mobilità
- Anelli di trasporto in nylon

FAST FIT

MISURE



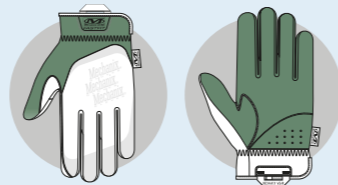
● MX-FFTAB-X55 B

ANTI-TAGLIO LIVELLO D

- Il materiale TrekDry® traspirante mantiene le mani fresche e attive
- I polsini elasticizzati creano una sicura vestibilità
- La struttura schiacciata sulle dita migliora la forza e la durata dei polpastrelli
- Il palmo a due componenti anatomicamente progettato elimina gli accumuli di materiale
- Pelle sintetica di 0,6 mm ad elevata agilità dotata della tecnologia compatibile con i touchscreen
- Anelli di trasporto in nylon per riporre i guanti



PESO
0,09 kg



POLSINO ELASTICO
L'elastico offre una comoda vestibilità attorno al polso, per indossare e togliere il guanto con la massima flessibilità.

ELEVATA AGILITÀ
Pelle sintetica di 0,6 mm ad elevata agilità dotata della tecnologia compatibile con i touchscreen.



PESO
0,10 kg



SPECIALTY FASTFIT® 0.5MM

MISURE



● MX-TSFF-55 BB

- Il leggero materiale TrekDry® si adatta al dorso della mano per ridurre l'accumulo di calore e la sudorazione
- Il polsino elasticizzato crea una sicura vestibilità
- Le articolazioni flessibili estendibili migliorano la mobilità del dito sul grilletto
- Il materiale in AX-Suede™ a elevata agilità da 0,5 mm offre una sensazione di precisione e grande mobilità
- Fascetta in rete di nylon

SPECIALTY VENT

MISURE



MX-MSV-72 CT

MX-MSV-55 B

- La chiusura in TPR (gomma termoplastica) a basso profilo offre una sicura vestibilità attorno al polso
- La rete leggera consente la circolazione dell'aria fresca attraverso il guanto
- Dito ventilato sul grilletto
- Forcelle ventilate sulle dita
- Strato in micro pile per eliminare il sudore
- Le cuciture a pinces anatomiche si adattano alle naturali curve della mano per una perfetta vestibilità
- Le articolazioni flessibili estendibili migliorano la mobilità generale delle dita
- Il palmo ventilato a elevata agilità da 0,6 mm offre una fresca sensazione traspirante
- Palmo e dita compatibili con i touchscreen
- Anelli di trasporto in nylon



PESO
0,07 kg

ELEMENT

MISURE

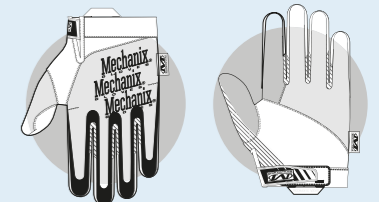


MX-TSEL-55 B

- La chiusura a basso profilo offre una sicura vestibilità attorno al polso
- Tessuto elasticizzato SoftShell™ resistente al vento
- Il dorso della mano rivestito in pile fornisce isolamento
- Il motivo tridimensionale si adatta alle naturali curve della mano
- Palmo in pelle sintetica rivestito in pile
- Pelle sintetica compatibile con i touchscreen
- Anello a fascetta di nylon



PESO
0,10 kg



ISOLATO
Un comodo strato di pile riveste l'intero guanto.

COMPATIBILE CON I TOUCHSCREEN
Palmo in pelle sintetica resistente dotato della tecnologia compatibile con i touchscreen.

COLDWORK COVERT BASE LAYER

MISURE



MX-CWKBL-72 CT

MX-CWKBL-55 B

- La struttura SoftShell elasticizzata resistente all'acqua impedisce all'aria fredda di penetrare
- La fodera in micropile aggiunge calore e offre un comfort eccezionale
- Il design liscio e a basso profilo consente di utilizzare il guanto come fodera o da solo
- Patch su pollice e indice compatibili con i touchscreen
- Motivo sul palmo con impugnatura in silicone antiscivolo Padlock™
- Un design del polsino rollover crea una vestibilità sicura mantenendo fuori gli agenti atmosferici
- Anello di trasporto in nylon per riporlo rapidamente



PESO
0,05 kg

COLDWORK FASTFIT

MISURE



MX-CWKFF-58 B

Riscaldare l'autocarro e togliete il ghiaccio dai fi nestrini con i nostri guanti ColdWork™ FastFit®. Anticipate l'arrivo del freddo con un con forte isolamento in pile e SoftShell impermeabile, per impedire al vento di penetrare all'interno. Il lato del palmo presenta la nostra pelle sintetica collaudata, dotata della tecnologia compatibile con i touchscreen, per mantenervi sempre connessi.



PESO
0,11 kg

- I polsini elasticizzati creano una sicura vestibilità attorno ai polsi
- Il dorso della mano in SoftShell impermeabile impedisce l'ingresso di aria fredda
- Il comodo isolamento in pile intrappola l'aria calda senza ostacolare la vostra agilità
- Robusto rinforzo della sella del pollice in Armortex®
- La pelle sintetica compatibile con i touchscreen fornisce il mix perfetto di agilità e durata
- Il fermo a molla rimovibile tiene i guanti organizzati per riporli con facilità

NOVITÀ

COLDWORK ORIGINAL

MISURE



● MX-CWKMG-58 B

- La chiusura in TPR (gomma termoplastica) crea una sicura vestibilità attorno al polso
- Robusta struttura in pile
- Il dorso della mano in SoftShell impermeabile impedisce l'ingresso di aria fredda
- Il materiale isolante C40 3M™ Thinsulate™ intrappola l'aria calda per aiutare a regolare la temperatura del vostro corpo
- Robusto rinforzo della sella del pollice in Armortex®
- La pelle sintetica compatibile con i touchscreen fornisce il mix perfetto di agilità e durata
- Il fermo a molla rimovibile tiene i guanti organizzati per riporli con facilità



PESO
0,12 kg

SPECIALTY GRIP

MISURE

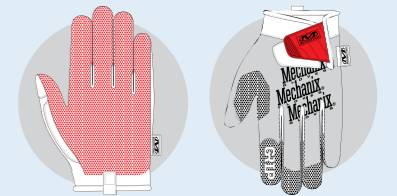


● MX-MSG-05

- Il materiale TrekDry® aderente aiuta a tenere sempre le mani fresche e attive
- La chiusura Wide-Fit™ regolabile offre una sicura vestibilità
- Il materiale Armortex® testurizzato offre una migliore potenza di impugnatura in condizioni asciutte, unte e bagnate
- La struttura schiacciata sulle dita migliora la forza e la durata dei polpastrelli



PESO
0,10 kg



VESTIBILITÀ SICURA
La chiusura Wide-Fit regolabile offre una sicura vestibilità attorno al polso.

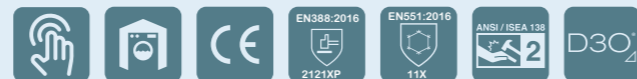
ESTREMA POTENZA DI IMPUGNATURA
Il materiale Armortex® testurizzato offre una migliore potenza di impugnatura in condizioni asciutte, unte e bagnate.

COLDWORK M-PACT®

MISURE



● MX-CWKMP-58



PESO
0,27 kg

- La chiusura in TPR (gomma termoplastica) crea una sicura vestibilità attorno al polso
- La protezione dagli urti in TPR (gomma termoplastica) soddisfa lo standard sugli urti ANSI 138 Livello 2
- Dorso della mano in SoftShell impermeabile
- La barriera laminata contro il vento offre un'essenziale resistenza alle raffi che
- Il materiale C40 3M™ Thinsulate™ intrappola l'aria calda per aiutare a regolare la temperatura del vostro corpo
- Robusto rinforzo della sella del pollice in Armortex®
- La pelle sintetica compatibile con i touchscreen fornisce il mix perfetto di agilità e durata
- L'interno del polpastrello a doppio strato rinforza dito indice e pollice, per una maggiore durata
- Il rinforzo del palmo in Armortex® offre una maggiore durata
- L'imbottitura sul palmo D3O® assorbe e dissipa l'energia ad alto impatto
- Il fermo a molla rimovibile tiene i guanti organizzati per riporli con facilità

ORIGINAL® CARBON BLACK

MISURE



● MX-MGCB-58



PESO
0,10 kg

- Il materiale TrekDry® aderente aiuta a tenere le mani fresche e attive
- Le chiusure sui polsi in TPR (gomma termoplastica) regolabile creano una sicura vestibilità
- Pollice e indice rinforzati migliorano la durata
- Palmo in pelle sintetica resistente dotato della tecnologia compatibile con i touchscreen
- Anelli di trasporto in Nylon® per riporre i guanti

EYEWEAR - VISION TYPE-N

MISURE TAGLIA UNICA

 MX-VNS2-30AC-CE

NOVITÀ

NOVITÀ




PESO
0,08 kg



BUSTA IN MICROFIBRA

 MX-VNS2-10AA-CE

 MX-VNS2-20AF-CE



BUSTA IN MICROFIBRA



BUSTA IN MICROFIBRA

Gli occhiali di sicurezza Vision Type-N sono costruiti su una struttura leggera e avvolgente in policarbonato resistente al balismo e offrono il massimo campo visivo e una protezione completa degli occhi. Progettati per l'uso interno o esterno per vari settori con tecnologia antiappannamento, gli occhiali Type-N soddisfano le esigenze di protezione e stile.

- La leggera montatura avvolgente in policarbonato garantisce la massima protezione
- Rivestimento avanzato delle lenti antiappannamento e antigraffio

- Bordo della lente smussato per una maggiore protezione della parte superiore dell'occhio
- Il design delle lenti senza bordo offre un ampio campo visivo e una visione senza ostacoli
- Aste in gomma termoplastica (TPR) morbidamente modellata per una protezione sicura, confortevole e antiscivolo
- Ponte nasale in TPR morbido e modellato per garantire sicurezza e comfort
- Soddisfa gli standard di sicurezza balistica MIL-PRF 32432 e gli standard di impatto ANSI Z87.1



PESO
0,08 kg



Espositore su richiesta

MX-VXF-10AF-CE



BUSTA IN MICROFIBRA

 MX-VXF-20AF-CE



BUSTA IN MICROFIBRA + CUSTODIA

EYEWEAR - VISION TYPE-X

MISURE TAGLIA UNICA

MX-VXF-30AF-CE 

Gli occhiali tattici Vision Type-X offrono protezione balistica resistente classificata MIL-SPEC senza compromettere comfort e stile. Il design a montatura integrale include doppie lenti ottimizzate con un rivestimento rigido antigraffio sulla parte esterna della lente e un'avanzata tecnologia antiappannamento all'interno, che crea una visibilità nitida e priva di umidità quando è più necessaria.

- Design avvolgente per profondità di visione e comfort senza ostacoli
- Il rivestimento antiappannamento avanzato delle lenti dissipa l'appannamento sei volte più velocemente dell'antiappannamento

- di base
- Le lenti in policarbonato rivestite antigraffio con guscio rigido offrono nitidezza e protezione
 - Aste ventilate per un maggiore flusso d'aria, mantenendo la freschezza per tutto il giorno
 - Morbide aste e nasello in TPR co-iniettato garantiscono una vestibilità sicura, confortevole e antiscivolo
 - Protezione UV al 99%
 - Conforme allo standard di sicurezza balistica MIL-PRF 32432 e allo standard sugli urti ANSI Z87.1

HIGHLANDER

COMBAT SHIRT SHORT SLEEVES WITH POKETS

MISURE



PESO
0,29 kg

-  HL-TEE031 B
-  HL-TEE031 CT
-  HL-TEE031 OD



- 95% cotone, 5% elasthan per una vestibilità e una sensazione perfette
- Design completamente aderente
- Materiale ad alta traspirazione
- Tasche portaoggetti sulla manica ideali per riporre piccoli oggetti

STOW & GO WATERPROOF JACKET

MISURE



PESO
0,54 kg

-  HL-JAC077 B
-  HL-JAC077 OD
-  HL-JAC077 RG



La Stow and Go vi proteggerà dagli elementi. Il guscio è completamente impermeabile, resistente al vento e traspirante e si impacchetta rapidamente in un sacchetto compatto perfetto per essere riposto in uno zaino.

Outer: 100% Nylon shell | Lining: 100% Polyester mesh

- Completamente impermeabile con cuciture nastrate
- Altamente resistente al vento
- Cappuccio a punta foderato in rete
- Tasche anteriori con zip
- Regolazione del cappuccio, dei polsini e del cordoncino in vita con chiusura a strappo
- Protezione per il mento
- Impacchettabile in un sacco compatto
- Spiraglio posteriore per il flusso d'aria



HIGHLANDER

PONCHO

MISURE 133x205 cm

HL-WJ012



Un poncho leggero e impermeabile per attività militari, di caccia o di tiro.

- Vinile impermeabile
- Cuciture termo saldate
- Può essere utilizzato come telo di emergenza
- Protezione antipioggia
- Materiale 100% poliestere

NOVITÀ

PESO WEIGHT
0,22 kg

NOVITÀ

FIRST AID MINI PACK

HL-FA103 OD

MISURE 12x9x4 cm

PESO 0,14 kg

Contenuto:

- Benda a bassa adesività da 5x5 cm
- 6 spille di sicurezza assortite
- 5 salviette antiseptiche
- Nastro di tessuto da 4cmx1m
- Benda WOW di 7,5x5 cm
- Nastro adesivo microporoso da 1,25x1 cm
- Paio di guanti, vinile senza polvere
- Paio di mini forbici



HL-FA104 OD

MISURE 13x10x5 cm

PESO 0,20 kg

Un prodotto indispensabile per tutti coloro che si recano in zone popolate da moscerini e zanzare. Questa rete copre l'intera testa ed il collo, fornendo la protezione necessaria.

CARATTERISTICHE

- Realizzata in rete ultrafine
- Chiusura elastica sul collo
- Non utilizza trattamenti chimici
- Si ripone in un sacco compatto



WALKING GAITERS



HL-GAT001

MISURE TAGLIA UNICA REGOLABILE

PESO 0,20 kg

Queste ghette da passeggio sono realizzate con tessuto Ab-Tex resistente all'acqua e, grazie alla chiusura a zip principale e alla robusta staffa sotto il piede, sono progettate per essere facilmente indossate. Realizzato in tessuto Ab-Tex 600D Ripstop. Rivestimento in PU resistente all'acqua e cerniera antitempesta. Tenute in posizione da un gancio per l'allacciatura, con chiusura a zip su tutta la lunghezza e cordoncino in alto.



MICRO HEAD NET

HL-MID001

MISURE TAGLIA UNICA REGOLABILE

Un prodotto indispensabile per tutti coloro che si recano in zone popolate da moscerini e zanzare. Questa rete copre l'intera testa ed il collo, fornendo la protezione necessaria.

CARATTERISTICHE

- Realizzata in rete ultrafine
- Chiusura elastica sul collo
- Non utilizza trattamenti chimici
- Si ripone in un sacco compatto



DRYSACK 1L

MISURE	16x12x6 cm
LITRI	1
PESO	0,028 kg

HL-DB108 OD

La Drysack Dry Bag è una sacca impermeabile leggera e impacchettabile. Con chiusura a rullo e cuciture nastrate, è perfetta per proteggere l'attrezzatura nello zaino quando piove o per riporre gli oggetti di valore prima di attraversare l'acqua. Realizzata in tessuto in XTP LITE (taffetà di poliammide 190T con rivestimento in PU) con una resistenza idrostatica di 5000 mm.



DRYSACK 4L

MISURE	24x17x11 cm
LITRI	4
PESO	0,045 kg

HL-DB109 OD

La Drysack Dry Bag è una sacca impermeabile leggera e impacchettabile. Con chiusura a rullo e cuciture nastrate, è perfetta per proteggere l'attrezzatura nello zaino quando piove o per riporre gli oggetti di valore prima di attraversare l'acqua. Realizzata in tessuto in XTP LITE (taffetà di poliammide 190T con rivestimento in PU) con una resistenza idrostatica di 5000 mm.



DRYSACK 13L

MISURE	36x20x20 cm
LITRI	13
PESO	0,070 kg

HL-DB111 OD

La Drysack Dry Bag è una sacca impermeabile leggera e impacchettabile. Con chiusura a rullo e cuciture nastrate, è perfetta per proteggere l'attrezzatura nello zaino quando piove o per riporre gli oggetti di valore prima di attraversare l'acqua. Realizzata in tessuto in XTP LITE (taffetà di poliammide 190T con rivestimento in PU) con una resistenza idrostatica di 5000 mm.



X-LIGHT DRY SACK 25 LT

MISURE	62,5xØ26 cm
LITRI	25
PESO	0,09 kg

Le borse X-Lite Dry Bags offrono una moltitudine di opzioni per riporre quasi tutte le attrezzature. Queste borse roll-top sono dotate di cuciture completamente nastrate, che le rendono completamente impermeabili, e di una robusta fibbia a sgancio rapido per facilitare l'accesso e la chiusura. Quando non vengono utilizzate, queste borse si riducono a dimensioni compatte per essere riposte.



HL-DB126 B

HL-DB126 OD

X-LIGHT DRY SACK 40 LT

MISURE	71xØ31 cm
LITRI	40
PESO	0,12 kg

Le borse X-Lite Dry Bags offrono una moltitudine di opzioni per riporre quasi tutte le attrezzature. Queste borse roll-top sono dotate di cuciture completamente nastrate, che le rendono completamente impermeabili, e di una robusta fibbia a sgancio rapido per facilitare l'accesso e la chiusura. Quando non vengono utilizzate, queste borse si riducono a dimensioni compatte per essere riposte.



HL-DB112 B

HL-DB112 OD

X-LIGHT DRY SACK 80 LT

MISURE	83,5xØ38 cm
LITRI	80
PESO	0,15 kg

Le borse X-Lite Dry Bags offrono una moltitudine di opzioni per riporre quasi tutte le attrezzature. Queste borse roll-top sono dotate di cuciture completamente nastrate, che le rendono completamente impermeabili, e di una robusta fibbia a sgancio rapido per facilitare l'accesso e la chiusura. Quando non vengono utilizzate, queste borse si riducono a dimensioni compatte per essere riposte.



HL-DB113 B

HL-DB113 OD

HIGHLANDER

GLUG 660 BOTTLE (INSULATED)

LITRI 660 ml
PESO 0,324 kg



HL-CP256 CH

Dotata di un coperchio facile da aprire con beccuccio flip-top, la bottiglia glug è realizzata in robusto acciaio inossidabile, per mantenere le bevande calde o fredde.

DURO INSULATED FLASK, 1L

LITRI 1
PESO 0,58 kg



HL-FLA115 AG

Fiaschetta isolata a doppia parete da 1 litro con coperchio a vite. Perfetta da riempire al mattino, per un'infusione veloce mentre si fa trekking sulle colline.

- Isolamento a doppia parete
- Tazza a vite
- Struttura resistente

NOVITÀ

NOVITÀ

CAMP CUP

PESO 0,084 kg
LITRI 500 ml



HL-CP289 AG

- Tazza in acciaio inossidabile di qualità superiore
- Struttura solida e durevole
- Comoda e facilmente impilabile per essere conservata



DISPONIBILE ANCHE NELLA CONFEZIONE DA 4 PEZZI

GUZZLER 500 TUMBLER (INSULATED)

PESO 0,251 kg
LITRI 500 ml



HL-CP272 CH

Coperchio trasparente in Tritan senza BPA, dotato di apertura scorrevole. Realizzato in resistente acciaio inossidabile, può resistere a urti e cadute senza rischio di rottura.

- Resistente acciaio inossidabile 18/8 per alimenti
- Sicuro con bevande estremamente calde e fredde
- Coperchio in Tritan trasparente

S1 MIL HYDRATION SYSTEM 2L

MISURE 38x20 cm TUBO 100 cm
LITRI 2



HL-ACC0034

Rimanete idratati anche in viaggio con la vescica di idratazione premium da 2 litri con Microban per la protezione dai batteri.

Si adatta perfettamente alla maggior parte degli zaini e il tubo si può agganciare alla tracolla. Non c'è bisogno di fermarsi, si può bere dalla cannuccia e continuare a muoversi.

S1 MIL HYDRATION SYSTEM 3L

MISURE 40,7x20 cm TUBO 100 cm
LITRI 3



HL-ACC0035

Rimanete idratati durante gli spostamenti con la vescica di idratazione premium da 3 litri con Microban per la protezione dai batteri.

Si adatta perfettamente alla maggior parte degli zaini e il tubo si può agganciare alla tracolla. Non c'è bisogno di fermarsi, si può bere dalla cannuccia e continuare a muoversi.

DURO INSULATED FOOD FLASK

LITRI 1
PESO 0,581 kg

HL-FLA116 AG



Fiaschetta isolata a doppia parete da 1 litro con coperchio a vite per conservare il cibo.

- Isolamento a doppia parete
- Coperchio a vite che funge da ciotola per la zuppa
- Design a collo largo ideale per il cibo
- Cinghia di trasporto inclusa
- Coperchio a vite che funge da ciotola per la zuppa
- Senza BPA
- Coperchio a prova di perdite
- Mantiene cibi e bevande caldi o freddi

SCRAN BOX

MISURE GRANDE 18,5x13,5x6,5 cm
PICCOLO 16,5x13,5 cm,
LUNGHEZZA DELL'IMPUGNATURA 16cm

PESO 0,4 kg

HL-CP278 AG



- Coperchio a prova di perdite con chiusure laterali per una tenuta sicura al 100%
- Acciaio inossidabile di alta qualità per alimenti
- Perfetto per conservare e trasportare gli alimenti

CAMPING MESS TINS

PESO 0,40 kg

HL-CS016 AG



Due contenitori realizzati in di alluminio resistente e durevole, perfetto per cucinare su un fuoco su un fornello a gas. Impilabili, occupano il minor spazio possibile nello zaino.

KNIFE, FORK, SPOON CLIP SET

HL-CP001 AG



Un set compatto di coltello, forchetta e cucchiaio.

- Apribottiglie integrato
- Custodia in plastica
- Attacco a clip per cintura

POCKET FURNACE HANDWARMER

PESO WEIGHT 0,07 kg

HL-CP286 AG



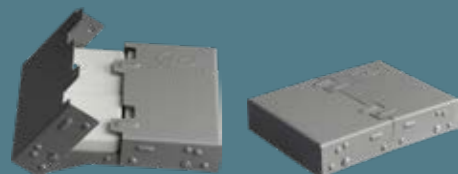
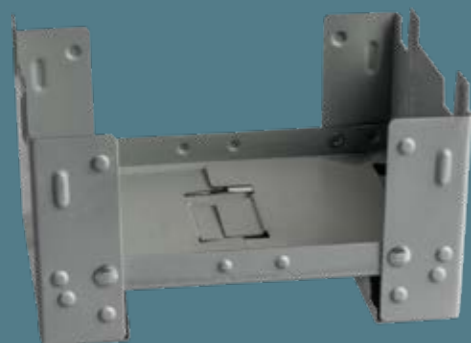
- Struttura in metallo resistente
- Bruciatore di ricambio con cotone ceramico incluso
- Calore senza fiamma
- Accendino ricaricabile
- Fino a 8 ore di calore (dipende dal volume di combustibile utilizzato)
- Imbuto riscaldante in poliester

POCKET FOLDING STOVE WITH 4PCS FUEL

HL-SF015 AG

8 MINI PASTIGLIE A COMBUSTIBILE SOLIDO

HL-SF016 WH



- Leggero, resistente e compatto
- Ideale per il campeggio, la pesca e le escursioni
- Include 4 pastiglie di combustibile - sono disponibili altre pastiglie di combustibile
- Tempo di combustione (1-2 pastiglie di combustibile) - circa 8 minuti a seconda delle condizioni atmosferiche
- 2 posizioni di cottura
- Adatto per tazze, pentole e padelle

MAGNESIUM FIRE STARTER

MISURE SIZE BASE BLOCK 78x25x9 mm ATTACCO STRIKER 74 mm

PESO WEIGHT 0,055 kg

HL-SUR012 G



- Un blocco di magnesio compatto ed efficace è accompagnato da una striscia di metallo per la percussione, generando una quantità efficace di scintille per accendere fuochi e legna da ardere.
- Blocco di magnesio per la produzione di trucioli
 - Striscia metallica di ferrocerium per la generazione di scintille
 - Ideale per accendere il fuoco anche in condizioni umide
 - Resistente all'acqua e al vento
 - Funziona a qualsiasi altitudine
 - Accessorio essenziale per le avventure in natura

WEE BANSHEE MICRO AIR PUMP WITH LIGHT

MISURE 5,5x4,5x4,5 cm

PESO 0,10 kg

HL-AIR077 GY

La mini pompa d'aria è leggera, compatta e facile da utilizzare per gonfiare letti ad aria, cuscini, ecc., ricaricabile via USB e dotata di una luminosa lanterna da campeggio incorporata.

- Valvola a doppio strato:
- Strato 1. A senso unico (aria in entrata)
- Strato 2. Sgonfiaggio
- Compatto e ultraleggero, solo 100 g
- Si ripone in un sacco (incluso)



NOVITÀ

NOVITÀ

XL TARP SHELTER

MISURE APERTO 300x285 cm CHIUSO 25x10 cm

PESO 0,65 kg

HL-MA125 OD

- Il XL Tarp Shelter è versatile per più persone. Utilizzabile come riparo per dormire, come telo da terra, come spazio di lavoro in posizione in porto o anche come copertura per 2 amache.
- Durevole rivestimento impermeabile in PU
 - Prevalenza idrostatica di 2000 mm²
 - Cuciture nastrate
 - Doppi passanti cuciti



DART ALU PEG, 5 PACK

PESO 55 g

MISURE 16 cm

HL-CS244 AG



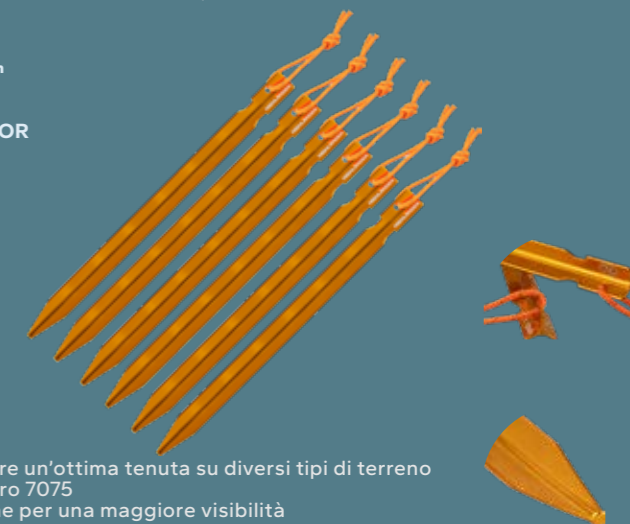
- Alluminio 7075
- Cordoncino a contrasto
- 6"/16cm - diametro 5 mm
- Ultraleggero e ad alta resistenza

ARROW ALU PEG 7", 6PCS PACK

PESO 72 g

MISURE 18 cm

HL-CS223 OR



- Il design a Y offre un'ottima tenuta su diversi tipi di terreno
- Alluminio leggero 7075
- Colore arancione per una maggiore visibilità
- 7"/18cm - 10mm di larghezza
- Ultraleggeri e ad alta resistenza
- Passanti per il cordino che ne facilitano l'estrazione

12" GEAR TWIST

PESO 27 g

MISURE 30 cm

HL-CS240 B



24" GEAR TWIST

PESO 69 g

MISURE 60 cm

HL-CS242 B



- 2 confezioni
- Costruito per resistere a qualsiasi clima
- Filo interno progettato per mantenere la forma desiderata
- Il rivestimento in silicone consente una presa sicura

PHOENIX SPARK 150 SLEEPING BAG

MISURE	210x80x50 cm
PESO	1,10 kg
STAGIONE	2
FINO A	4°C

HL-SB242

Lo Spark 150 è un sacco a pelo leggero e resistente per il campeggio. Imbottito con 150 g/m² di fibra cava a spirale, un isolamento leggero che pesa solo 1,1 kg e può essere riposto nel suo sacco per facilitare gli spostamenti. Il tessuto esterno è in Rip-stop® che lo protegge da strappi e graffi; dotato di una fodera per scarponi extra resistente per dormire con gli scarponi addosso senza danneggiare il sacco. Per le temperature estreme, lo Spark può essere combinato con il Flame, utilizzando un semplice sistema di ganci e anelli, per creare un sacco a pelo per 4 stagioni.



NOVITÀ

NOVITÀ

PHOENIX FLAME 400 SLEEPING BAG

MISURE SIZE	220x90x60 cm
PESO WEIGHT	2,4 kg
STAGIONE SEASON	3-4
FINO A LOWER LIMIT	-9°C

HL-SB244

Il Phoenix Flame 400 è un sacco a pelo resistente e altamente isolante per il campeggio. Imbottito con doppi strati di fibra cava a spirale da 200 g/m², un isolamento leggero che può essere riposto nel suo sacco per facilitare gli spostamenti. Il tessuto esterno è in Rip-stop® che lo protegge da strappi e graffi; dotato di una fodera per scarponi extra resistente per dormire con gli scarponi addosso senza danneggiare il sacco. In caso di freddo estremo, il Phoenix Flame può essere combinato con lo Spark, utilizzando un semplice sistema di ganci e anelli, per creare un sacco a pelo 4 stagioni per le notti sotto lo zero.



WILEY X

WILEY X SABER ADVANCED

WY-SABER308T



Lenti grigie + trasparenti + ruggine chiaro | Montatura marrone opaca



306NP2



306E
Cinghia elastica inclusa
Elastic head strap included



MISURE TESTA DALLA MEDIUM ALLA XXL



WY-SABER302



Lenti grigie | Montatura nera opaca

WY-SABER317



Lenti grigie + trasparenti | Montatura nera opaca



MISURE TESTA DALLA MEDIUM ALLA XXL



MOD. SPEAR DUAL

WY-SP293DLT



Lenti grigie + trasparenti + ruggine chiaro | Montatura marrone opaca



WY-SP293T



Lenti grigie + trasparenti + ruggine chiaro | Montatura marrone opaca



AIR VALIGIA PORTATILE

PELI-1535

Interno	51.8 X 28.4 X 18.3 Cm
Esterno	55.8 X 35.5 X 22.8 Cm
Materiale corpo	proprietary polypropylene blend
Colori	nero arancio grigio giallo
Peso con schiuma	4.5 Kg
Peso senza schiuma	3.9 Kg
Flottabilità	29.4 Kg
Temperatura minima	-51.1 °C
Temperatura massima	71.1 °C
Ruote	2



- Valvola di equalizzazione automatica della pressione - bilancia la pressione interna e impedisce all'acqua di entrare
- Valvola di equalizzazione automatica della pressione - bilancia la pressione interna e impedisce all'acqua di entrare
- Impugnatura ribaltabile sovrastampata
- Maniglia estensibile retrattile
- Protezioni per lucchetti in acciaio inox
- Portabiglietti da visita
- Ruote a scorrimento silenzioso con

- cuscinetti in acciaio inox
- *Le dimensioni del bagaglio vanno sempre verificate con quelle previste dalla propria compagnia aerea
- Chiusure Press and Pull™
- Garanzia limitata a vita
- Polimero HPX²™ proprietario superleggero, fino al 40% più leggero
- O-ring di tenuta impermeabile
- Impermeabile, a prova d'urto e di polvere
- Certificazione IP67 e MIL-SPEC

LUNGHEZZA	6.19" (15.7 Cm)
Materiale corpo	aluminum with type III anodized
Colori	nero
Tipo di lampada	led
Dimensioni batteria	18650
Tipo batteria	lithium-ion
Quantità di batterie	1
Batterie incluse	si
Rechargeable	si
Tempo di carica	5 hrs
Indicatore di livello della batteria	rgb led
Volt	3.7v
Peso con batterie	196 gr
Peso senza batterie	153 gr
Tipo interruttore	push button
Modalità luminose	high / strobe / medium / low

- Tipo III rifinitura anodizzato duro
- Batteria ricaricabile agli ioni di litio
- Indicazione di livello di carica della batteria a tempo pieno
- Modalità selezionabili (5 diversi programmi tra cui scegliere)

- 3 colori LED
- Protezione dalle infiltrazioni e sommergibile IPX8
- Leggendaria garanzia Peli a vita**
- **Garanzia a vita non applicabile nei casi vietati dalla legge



TORCE TATTICHE

PELI-7600

FLI STANDARD	HIGH	MEDIUM	LOW
	944 LUMENS	479 LUMENS	37 LUMENS
	3h 15mins	4h 30mins	29h 0mins
	225m	157m	48m
	12693cd	6172cd	480cd
	IPX8 (1m)		

AIR VALIGIA

PELI-1646

Interno	71.6 X 50.2 X 44.8 Cm
Esterno	80 x 58.1 X 48.3 Cm
Materiale corpo	proprietary polypropylene blend
Colori	nero
Peso con schiuma	11.7 Kg
Peso senza schiuma	9.3 Kg
Flottabilità	119.3 Kg
Temperatura minima	-51.1 °C
Temperatura massima	71.1 °C



- Valvola di equalizzazione automatica della pressione - bilancia la pressione interna e impedisce all'acqua di entrare
- Impugnatura ribaltabile sovrastampata
- Maniglia estensibile retrattile
- Protezioni per lucchetti in acciaio inox
- Portabiglietti da visita
- Ruote a scorrimento silenzioso con cuscinetti in acciaio inox

- Chiusure Press and Pull™
- Garanzia limitata a vita
- Polimero HPX²™ proprietario superleggero, fino al 40% più leggero
- O-ring di tenuta impermeabile
- Schiuma Pick N Pluck™ personalizzabile dall'utente
- Impermeabile, a prova d'urto e di polvere
- Certificazione IP67 e MIL-SPEC

Testa	21 x 14.6 X 5.7 Cm
Chiuso	50.8 X 16.5 X 28.6 Cm
Lunghezza albero	182.9 Cm
Materiale corpo	polypropylene
Colori	nero giallo
Lumen alta	6000
Testine lampada	1
Tipo di lampada	led
Numero di led	10
Ampiezza fascio	125°
Classificazione	ip 54
Durata di funzionamento alta	3.50 Hrs
Durata di funzionamento medio	12.00 Hrs
Durata di funzionamento bassa	24.00 Hrs
Tipo batteria	sealed lead acid (sla)
Rechargeable	si
Durata della batteria	500 cycles
Tempo di carica	8 hrs
Indicatore di livello della batteria	visualizzazione a tempo pieno del livello della batteria e avviso di batteria scarica (lampeggiante)
Prese primaria	1
Volt	12.0v
Peso	14.5 Kg

- Costruzione resistente Peli
- Indicatore del tempo totale della batteria con indicatore lampeggiante di bassa carica
- Antenna regolabile con 340 gradi di rotazione
- Regolazione in diverse posizioni
- Comoda tracolla

- Rilascio veloce / Nuovo design di batteria sostituibile con caricabatterie da 12 vol
- Fino a 6.000 lumen (calcolato)
- Fino a 24 ore d'uso
- Sistema di controllo intelligente (consente vari livelli di resa luminosa)

ILLUMINAZIONE PER AREE REMOTE

PELI-9490



ILLUMINAZIONE PER AREE REMOTE

PELI-9470

Head	21 x 14.6 X 5.7 Cm
Closed	62.9 X 50.8 X 29.8 Cm
Lunghezza albero	208.3 Cm
Lunghezza cavo	35 cm
Materiale corpo	polypropylene
Colori	nero giallo
Lumen alta	24000
Testine lampada	4
Tipo di lampada	led
Numero di led	40
Ampiezza fascio	120°
Classificazione	ip 54
Durata di funzionamento alta	2.75 Hrs
Durata di funzionamento bassa	24.00 Hrs
Tipo batteria	sealed lead acid (sla)
Rechargeable	si
Durata della batteria	500 cycles
Tempo di carica	8 hrs
Indicatore di livello della batteria	icontrol
Prese primaria	4
Volt	12.0v
Peso	47.6 Kg



- Alloggiamento in una valigia Peli Protector
- Funzionamento silenzioso
- Basse temperature di esercizio
- Senza emissioni
- Quattro teste luminose LED telescopiche
- Indicatore del tempo totale della batteria con indicatore lampeggiante di bassa carica
- Dual USB power adapter
- RoHS and CE Compliant

INTERNO
ESTERNO

76.5 x 63.8 x 39 cm
84.9 x 72.1 x 44.8 cm

Materiale corpo

polypropylene

Colori

giallo

peso con schiuma
peso senza schiuma
flottabilità
Master Pack Weight

19.5 kg
15.4 kg
196.4 kg
23.7 kg

temperatura minima
temperatura massima

-40 °C
98.9 °C

ruote
Maniglia estensibile
Confezione Master Pack
Targhetta personalizzata
Area ridotta

4
si
1
si
si



PELI-1690

- 4 robuste ruote in poliuretano con cuscinetti in acciaio inox
- Impugnature ripiegabili a doppia larghezza per un trasporto condiviso
- Impermeabile, a prova di urti e a tenuta di polvere
- Pick N Pluck® a 3 livelli con schiuma a cellule aperte
- Valvola di equalizzazione automatica della pressione - bilancia la pressione interna e impedisce all'acqua di entrare
- Chiusure a due vie di facile apertura
- Guarnizione o-ring
- Anima a celle aperte con struttura di pareti solide - robusta, leggera
- Maniglia estensibile retrattile
- Protezioni per lucchetti in acciaio inox

PROTECTOR VALIGIA

PELI-1160

INTERNO	71.6 x 50.2 x 44.8 cm
ESTERNO	80 x 58.1 x 48.3 cm
Materiale corpo	polypropylene
Colori	nero
peso con schiuma	19.1 kg
peso senza schiuma	15.5 kg
flottabilità	159 kg
Master Pack Weight	22.2 kg
temperatura minima	-40 °C
temperatura massima	98.9 °C
ruote	4
Maniglia estensibile	si
Confezione Master Pack	1
Targhetta personalizzata	si
Area ridotta	si
Militare	si



- 4 robuste ruote in poliuretano con cuscinetti in acciaio inox
- Impugnature ripiegabili a doppia larghezza per un trasporto condiviso
- Impermeabile, a prova di urti e a tenuta di polvere
- Pick N Pluck® a 3 livelli con schiuma a cellule aperte
- Valvola di equalizzazione automatica della pressione - bilancia la pressione interna e

- impedisce all'acqua di entrare
- Chiusure a due vie di facile apertura
- Guarnizione o-ring
- Anima a celle aperte con struttura di pareti solide - robusta, leggera
- Maniglia estensibile retrattile
- Struttura e protettori del lucchetto in acciaio inox
- Prodotto in Germania

INTERNO
ESTERNO

104.4 x 54.7 x 37.8 cm
114 x 64.3 x 41.9 cm

Materiale corpo

polypropylene

Colori

nero

peso con schiuma
peso senza schiuma
flottabilità
Master Pack Weight

22.2 kg
17.4 kg
226.8 kg
25.4 kg

temperatura minima
temperatura massima

-40 °C
98.9 °C

ruote
Confezione Master Pack
Targhetta personalizzata

4
1
si



PELI-1780

- 4 robuste ruote in poliuretano con cuscinetti in acciaio inox
- I nuovi tipi di valigia da trasporto XXL Peli
- Impermeabile, a prova di urti e a tenuta di polvere
- Coperchio impilabile per essere caricate velocemente
- Valvola di equalizzazione automatica della pressione - bilancia la pressione interna e impedisce all'acqua di entrare
- Coperchio completamente staccabile per un accesso totale
- Chiusure a due vie di facile apertura
- Impugnature ripiegabili
- Guarnizione o-ring
- Anima a celle aperte con struttura di pareti solide - robusta, leggera
- Protezioni per lucchetti in acciaio inox
- Leggendaria garanzia Peli a vita** • *Garanzia a vita non applicabile nei casi vietati dalla legge

OGGETTI PERSONALI RUCK CASE

INTERNO
ESTERNO

22.6 x 13.6 x 7.5 cm
28.3 x 17.4 x 9.9 cm

Materiale corpo

ABS / Polycarbonate (PC)

Colori

nero arancio verde OD

peso
flottabilità

1.1 kg
2.2 kg

temperatura minima
temperatura massima

-23.3 °C
92.8 °C



PELI-R60

- Protezione con classificazione IP68 da acqua, sporco, neve e polvere
- Chiusura a cerniera a doppia articolazione
- Abrasion- and impact-proof ABS outer shell
- Coperchio organizer flessibile, con attacco a scatto
- Vassoio divisore rigido
- Sistema ad anelli stile MOLLE con fascette in velcro
- Impermeabile a una profondità massima di 2 metri, fino a 30 minuti
- Ammortizzatori protettivi in gomma contro le cadute
- Valvola di pressione integrata - Impedisce l'ingresso di acqua e polvere e compensa la pressione dell'aria

MOUNT FOR FLASHLIGHT

MAC-RHH0031



Lattice Power HM LED / 1 x battery 18650 Li-ion 3,7V 3000 mAh / 2 h 30 min

ALTO	1200 lm	2 h 30 min	115 m	3306 cd
MEDIO	256 lm	5 h 10 min	52 m	676 cd
BASSO	86 lm	28 h	31 m	240 cd
LUCCIOLA	3 lm	400 h	1,5 m n/a	0,6 cd
STOBO	1200 lm	n/a		n/a

Distanza 115 m

4 h

84 x 29,5 mm

0,19 kg

Il set comprende: batteria ricaricabile, caricatore USB magnetico, cordino, o-ring



Angle Head Torch **SIRIUS H12**

MAC-RHH0031



STORM 1LP

Torcia da testa con luce Verde e Rossa

NOVITÀ

MAC-THL0051

LED Bianco 2 x CR123A

ALTO	7 h	3,5 h
MEDIO	35 h	17,5 h
BASSO	70 h	35 h
INTERMITTENZA	n/a	n/a
INTERMITTENZA BASSA	n/a	n/a

133 x 31,71 x 54,55 mm

0,10 kg (senza batterie)

Il set comprende: paracord, 2 x CR123A

Innovativo sistema di illuminazione da casco Storm 1LP per servizi in uniforme, con luce multicolore regolabile, resistenza IP68 e autonomia fino a 17,5 ore.



Cree™ XP-L HI LEO battery 16340 Li-ion 3, 7V 650 mAh / 50 min

ALTO	1000 lm	50 min	100 m	2552 cd
MEDIO	140 lm	2 h	40 m	472 cd
BASSO	40 lm	6 h 30 min	20 m	100 cd
LUCCIOLA	5 lm	100 h	n/a	n/a
STOBO	1000 lm	n/a	n/a	n/a

Distanza 100 m

1 h 30 min

56 x 20 mm

0,08 kg

Il set comprende: batteria ricaricabile, cinturino da polso, cavo USB, clip



Multifunction flashlight

SIRIUS M10

MAC-THH0171



Cree™ XH-P 50 LED 1 x battery 21700 Li-ion 3,7V 5000 mAh / 2 h

ALTO	2500 lm	2 h 48 min	360 m	37400 cd
MEDIO	700 lm	3 h	125 m	4069 cd
BASSO	160 lm	16 h	75 m	1406 cd
LUCCIOLA	3 lm	1000 h	n/a	n/a
STOBO	2500 lm	n/a	n/a	n/a

Distanza 360 m

6 h 30 min

112 x 30 mm

0,18 kg

Il set comprende: batteria ricaricabile, cavo USB, clip



Multifunction flashlight

SIRIUS T25

MAC-THH0172



TUNDRA Headlamp with Green and Red Light

MAC-THL011

1 x High Power LED ICool White / 2 x SMD LED IGreen/RedJ / 1 x AA ILR6I / 3 h

BIANCO FREDDO max 215 lm min 15 lm max 3 h min 22 h max 2230 cd min 150 cd

VERDE max 24 lm min 5 lm min 19 h max 76 h max 84 cd min 20 cd

ROSSO max 15 lm min 2 lm min 16 h max 56 h max 34 cd min 6 cd

Distanza 94 m

60x38x30 mm

0,15 kg

Il set comprende: batteria e clip



CYCLOPE Rechargeable High Power Headlamp

MAC-THL0131

6W Cree™ XPG3 LED / 600 lm 1 x battery Li-i on 16340 700 mAh / 1 x CR123A / 14 h 44 min

ALTO 600 lm 40 s 90 m

MEDIO 240 lm 1 h 44 min 56 m

BASSO 10 lm 5 h 4 min 11 m

STROBO 600 lm 2 h 90 m

Distanza 90 m

72,5x25,5 mm

0,17 kg

Il set comprende: batteria ricaricabile, cinturino con impugnatura in gomma per la fronte, clip, caricatore magnetico (USB), tappo posteriore extra



SNIPER 3.3 Handheld flashlight

MAC-THH0064

1 x XP-LCree 1 x battery 18650 Li-ion 3, 7V 2600 mAh / 1 O 400 cd / 4 h

ALTO 1000 lm 4 h

MEDIO 500 lm 7 h

BASSO 200 lm 10 h

ECO 50 lm 50 h

STROBO 18 h

Il set comprende: Torcia SNIPER 3.3, batteria, cavo USB-C



Distanza 205 m

4 h

29x150 mm

0,26 kg

Cree x CR123 1 x battery Li-ion 3,7 V 2600 mAh / 2 h / 14 960 cd

		1 x Li-ion 3,7 V	2 x CR123
ALTO	1100 lm	2 h	1 h
MEDIO	600 lm	3 h	1 h 12 min
BASSO	200 lm	30 h	4 h
ECO	15 lm	100 h	40 h
STROBO	n/a	1 h 30 min	42 h

Distanza 250 m

230V AC HIGH 4 - 5 h

12V DC HIGH 4 - 5 h

142x34x28 mm

0,28 kg



MAC-RAC0026



Il set comprende: batteria ricaricabile, laccetto da polso, cavo USB, fondina, clip

BLACK EYE

MAC-THH0043



Batteria ricaricabile 18650, 3400 mAh, 3,7 V

Rechargeable handheld flashlight

BLACK EYE® HIGH-POWERED

MAC-THH0045



Il set comprende: batteria ricaricabile, caricatore da 230V AC, caricatore da 12V DC, diffusore, cinturino da polso

OSRAM P9 1 OW LED/ 18650 Li-ion 3, 7V 3200 mAh / 3 h 30 min

ALTO 1000 lm 3 h 30 min

MEDIO 447 lm 5 h 45 min

BASSO 94 lm 23 h 30 min

SOS n/a 5 h 30 min

STROBO 600 ml 10 h

Distanza 286 m

18650 Li-ion 3,7V3200mAh

4 h 30 min

136x36,6x28,5 mm

0,45 kg

Osram xAA/1 h30min/11 072cd

ALTO 1 h 30 min

30% 60 h

118/124,5 x 29 x 20 mm

0,16 kg

Il set comprende: Il set comprende: batteria, clip

Handheld flashlight

BLACK EYE MINI®

MAC-L-MX512L



BLACK EYE 1550

Rechargeable handheld flashlight

MAC-THH0046

CREE XHP50.2 20W LED/ 18650
Li-ion 3,7V 3200 mAh / 2 h 30 min

ALTO	1550 lm	2 h 30 min
MEDIO	680 lm	4 h
BASSO	127 lm	15 h 15 min
SOS	n/a	5 h
STROBO	n/a	5 h

Distanza 333 m

18650 Li-ion 3,7V 3200mAh

4 h 30 min

160x46x29 mm

0,50 kg



Il set comprende: batteria ricaricabile, cavo USB-C, caricatore da 230 V CA, caricatore da 12 V CC, cinturino da polso

T-FORCE XP

Powered handheld flashlight

MAC-THH0211

Luminus SST40 LED
Li-Ion 18650 3200mAh / 2 x CR123

	LUMENS		RUN TIME
SPINTA	2030 lm	n/a	3 h 15 min
ALTO	850 lm	n/a	3 h 40 min
MEDIO	260 lm	2 h 20 min	6 h 50 min
BASSO	65 lm	9 h 50 min	29 h
LUCCIOLA	0,5 lm	19 days	31 days
STROBO	n/a	3 h 50 min (260 lm)	7 h (2030 lm)

Distanza 330 m

23x25,4x124 mm

0,07 kg



MAC-RHH0061
Montaggio Picatinny



MAC-RHH0071
Attacco per torcia M-LOK



MAC-RSW0011
Pressostato remoto



Il set comprende: batteria ricaricabile, cavo USB magnetico, o-ring, braccialetto

T-FORCE VR

Tactical high power flashlight

MAC-THH0112

Cree 1 x RCR123A (3,7V) / 1 x CR123A (3V) / 4 h

	2 x RCR123A		2 x CR123A	
HIGH	1000 lm	30 min	442 lm	3 h 45 min
MEDIO	165 lm	2 h 18 min	130 lm	5 h 24 min
BASSO	47 lm	9 h 6 min	40 lm	16 h 54 min
STROBO	430 lm	2 h 18 min	409 lm	7 h 5 min
LUCCIOLA	1 lm	45 dni	0,75 lm	20 dni

Distanza 173 m

2,5 h (RCR123A, 700 mAh)

90,67x25,4x22,2 mm

0,27 kg



Il set comprende: batteria ricaricabile, filtri, cavo USB magnetico, o-ring

Tactical Flashlight

NIGHT HUNTER

MAC-THH0232

Cree • CR123A
1 x battery 18650 Li-ion 3400 mAh / 38 400 cd / 2 h

SPINTA	1150 lm	1 min
ALTO	915 lm	2 h
MEDIO	457 lm	3 h 11 min
BASSO	182 lm	6 h 30 min
ECO	18 lm	62 h 50 min

Distanza 391 m

155x145 mm

0,54 kg

Il set comprende: batterie, cinturino da polso



T-FORCE XP

4 x Cree
1 x Li-ion 7,4V 7800 mAh / 4 h

	Cree			
SPINTA	11600 lm	70000 cd	3 h	525 m
ALTO	5000 lm	25000 cd	4 h	315 m
MEDIO	1500 lm	8000 cd	7 h	178 m
BASSO	600 lm	6000 cd	15 h	154 m
ECO	180 lm	1000 cd	54 h	62 m
INTERMITTENZA 8Hz	n/a	n/a	15 h	n/a

Distanza 525 m

9 h

95 x 273 mm

2,34 kg

Il set comprende: batteria ricaricabile, caricabatterie da 230V AC, tracolla, custodia per il trasporto

Rechargeable headlamp

BLITZ K12

MAC-THS0011



BLITZ K3 Rechargeable hand flashlight



MAC-THS0021

Cree
1 x Li-ion 3,7V 5000 mAh / 3 h 30 min

	Cree			
SPINTA	3000 lm	40000 cd	1 h 30 min	375 m
ALTO	1000 lm	12500 cd	3 h 30 min	220 m
MEDIO	500 lm	6000 cd	4 h	155 m
BASSO	100 lm	750 cd	25 h	55 m
INTERMITTENZA 8Hz	n/a	n/a	8 h	n/a

Distanza 375 m
 9 h
 62 x 172 mm
 0,45 kg

Il set comprende: batteria ricaricabile, caricabatterie da 230V AC, tracolla, custodia per il trasporto



BLITZ LR11 Rechargeable hand flashlight



MAC-THS0031

Cree
1 x Li-ion 7,4V 2600 mAh / 8 h

	XP-L HI Cree			
SPINTA	1100 lm	300000 cd	1 h 30 min	1100 m
ALTO	600 lm	145000 cd	8 h	760 m
MEDIO	350 lm	98000 cd	13 h	620 m
BASSO	100 lm	25000 cd	26 h	315 m
INTERMITTENZA 8Hz	n/a	n/a	8 h	n/a

Distanza 1100 m
 4 h
 90x265 mm
 1,79 kg

Il set comprende: batteria ricaricabile, caricabatterie da 230V AC, tracolla, custodia per il trasporto



T-FORCE PSL Tactical handgun flashlight



MAC-THM0020

	1 x CR123A		1 x RCR123A		Distanza	133 m
ALTO	395 lm	1 h 12 min	595 lm	50 min		71x33,2x38,9 mm
BASSO	80 lm	3 h 30 min	120 lm	2 h 30 min		
STROBO	395 lm	1 h 30 min	595 lm	1 h		
						0,15 kg



Il set comprende: batteria CR132A, set di o-ring

T-FORCE LSR Tactical laser handgun flashlight



MAC-THM0010

	1 x CR123A		1 x RCR123A		Distanza	149 m
FISSO	380 lm	1 h	550 lm	56 min		76x33x48 mm
LASER (VERDE)	5 mW	6 h 58 min	5mW	4 h 6 min		



KIT SONDA MINE

FX-MP01 TI KIT EOD



Lunghezza Totale: 76 cm - 29.92"

Peso: 590 gr - 20.81 oz

Codice NATO: NSN 5120-15-000-0215

Un kit completo include:

- 1 manico cm 16
- 4 bastoncini in titanio cm 14
- 3 punte in titanio cm 4
- 3 punte in POM
- Manico POM
- Fodero Nylon® 1000D con sistema MOLLE

Attrezzo multiuso NON incluso nel kit.

PALA DA CAMPO

FX-0171111

Pala: Acciaio inox 420
Trattamento Superficiale:
Black Idroglider
Manico chiudibile brevettato in NYLON
caricato fibra di vetro

Lunghezza totale: 271 cm - 10.67"
 Lunghezza chiuso: 60 cm - 23.62"

Peso: 1245 gr - 43.92 oz

Fodero: NYLON 1000D con sistema MOLLE Patent Pending n° PN2010A000063

Codice NATO: NSN 5120-15-205-0607

Caratteristiche principali:

- manico pieghevole
- minimo ingombro
- tre diversi angoli di lavoro della pala: 90°, 135° e 180° rispetto al manico.
- robusta e leggera la pala pieghevole FKMD può essere facilmente trasportata in uno zaino, sotto il sedile dell'auto, in una barca o dovunque lo spazio è limitato.



FOD.FX-0171111/1 B

FOD.FX-0171111 OD

TACTICAL SUB

OMG-1



Acciaio Lama: Stainless steel N690Co
Durezza: HRC 58-60
Manico: FRN nero e pomello AISI 420 idroglider color oro
Lunghezza Lama: 14,08 cm - 5.54"
Lunghezza Totale: 26,4 cm - 10,40"
Spessore Lama: 6 mm - 0.24"
Peso: 299,5 g - 10.56 oz

FOX TECNO MILITARY 3

641/11FNK



Acciaio Lama: Acciaio inox N690Co
Durezza: HRC 55-56
Trattamento Superficiale Lama: Black Idroglider
Manico: PP + gomma sovrastampata

Lunghezza Lama: 11 cm - 4.33"
 Lunghezza Totale: 24 cm - 9.45"
 Spessore Lama: 4 mm - 0.16"
 Peso: 165 gr - 5.82 oz

FOX OPLITA BAYONET TANTO

FX-3002



Acciaio Lama: Acciaio inox N690Co
Durezza: HRC 58-60
Trattamento Superficiale Lama: Black Idroglider
Manico: Kraton G nero
Fodero: Fodero NYLON 1000D con sistema MOLLE e FRN (NYLON caricato a fibra di vetro) con piastra taglia fili e pietra per riaffilare la lama

Lunghezza Lama: 18.5 cm - 7.28"
 Lunghezza Totale: 31 cm - 12.20"
 Spessore Lama: 5 mm - 0.20"
 Peso: 285 gr - 10.05 oz

TACTICAL ELEMENTUM DAGGER

● FX-647 S

Acciaio Lama: Acciaio inox N690Co
Durezza: HRC 58-60
Trattamento Superficiale Lama:
 Black Idroglider
Manico: PP+TPE nero
Fodero: Kydex® con laccio in Nylon®
 e MOLLE - lock clip

Lunghezza Lama: 10 cm - 3.93"
Lunghezza Totale: 20,6 cm - 8.11"
Spessore Lama: 3 mm - 0.12"
Peso: 335 g - 11.81 oz



RESCUE

● FX-151 OR

Acciaio Lama: Acciaio inox N690Co
Durezza: HRC 58-60
Manico: Alluminio arancione T6

Lunghezza Lama: 9 cm - 3.54"
Lunghezza Totale: 22 cm - 8.66"
Spessore Lama: 4 mm - 0.15"
Peso: 180 g - 6.34 oz

Coltello realizzato per la Protezione Civile Regione Lazio. Utilizzabile come cesoia per taglio di corde o funi.



VELENO

● FX-596 AF

Acciaio Lama: Acciaio inox N690Co
Durezza: HRC 58-60
Trattamento Superficiale Lama:
 Top Shield® nero
Manico: Alluminio nero
Fodero: Cuoio con passante per cintura

Lunghezza Lama: 17,1 cm - 6.73"
Lunghezza Totale: 30 cm - 11.81"
Spessore Lama: 6 mm - 0.24"
Peso: 223 g - 7.68"



PREDATOR II

● FX-446 B

Acciaio Lama: Acciaio inox N690Co
Durezza: HRC 58-60
Trattamento Superficiale Lama:
 Black Idroglider
Manico: FRN® nero

Lunghezza Lama: 19,5 cm - 3.74"
Lunghezza Totale: 21 cm - 8.26"
Spessore Lama: 3 mm - 0.12"
Peso: 145 g - 5.11 oz

Con blocco di sicurezza L.A.W.K.S.



AVES - AVIAZIONE DELL'ESERCITO

● FX-AVES12

Acciaio Lama: Acciaio inox N690Co
Durezza: HRC 58-60
Manico: G10 nero - Contiene una pietra per affilare la lama all'interno delle guancette in G10
Fodero: KYDEX® - NYLON® con sistema MOLLE

Lunghezza Lama: 14 cm - 5.51"
Lunghezza Totale: 28 cm - 11.02"
Spessore Lama: 6 mm - 0.23"
Peso: 495 g - 17.46 oz



A.L.S.R. 49° CAPRICORNO

● FX-ALSR-49

Acciaio Lama: Acciaio inox N690Co
Durezza: HRC 58-60
Trattamento Superficiale Lama:
 Black idroglider
Manico: FRN® nero
Fodero: Nylon® 1000D con sistema MOLLE

Lunghezza Lama: 9,5 cm - 3.74"
Lunghezza Totale: 23 cm - 9.05"
Spessore Lama: 3 mm - 0.12"
Peso: 140 g - 4.93 oz



ENDURANCE

BF-203

Acciaio Lama: AISI 420
Trattamento Superficiale Lama: Sabbziata
Fodero: Nylon®

Aperto: 17,5 cm - 6.88"
Chiuso: 11 cm - 4.33"
Peso: 265 g - 9.34 oz



- Componenti:
- Pinza a becco
 - Pinza
 - Tagliafilì
 - Lama coltello 8 cm - 3.14"
 - Forbici
 - Taglierino
 - Apribottiglie con cacciavite a testa piatta
 - Apriscatole con cacciavite a testa piatta
 - Cacciavite a stella con chiusura di sicurezza
 - Punteruolo
 - Lima per unghie
 - Sega

TRANCIAFUNI MULTIUSO AERONAUTICA MILITARE

FX-026900

Acciaio Lama: Acciaio inox N690Co
Durezza: HRC 58-60
Manico: G10 e telaio in alluminio anodizzato T6
Fodero: NULON 1000D

Lunghezza Lama: 9,6 cm - 3.77"
Lunghezza sega: 9,5 cm - 3.74"
Lama di emergenza: 4,7 cm - 1.85"
Lunghezza Totale: 28 cm - 11.02"
Peso: 250 g - 8.81 oz



RESILIENCE

BF-204

Acciaio Lama: AISI 420
Trattamento Superficiale Lama: PVD nero
Fodero: Nylon®

Aperto: 17,5 cm - 6.88"
Chiuso: 10,6 cm - 4.17"
Peso: 269 g - 9.48 oz



- Componenti:
- Pinza a becco
 - Pinza
 - Tagliafilì
 - Lama coltello
 - Forbici
 - Taglierino
 - Apribottiglie con cacciavite a testa piatta
 - Apriscatole con cacciavite a testa piatta
 - Cacciavite a stella
 - Punteruolo
 - Clip

FOX RESCUE EMERGENCY TOOL

640

Acciaio Lama: AISI 420J2B
Durezza: HRC 54-56
Trattamento Superficiale Lama: Satinata
Manico: FRN® nero
Fodero: FRN® nero

Lunghezza Lama: 5,5 cm - 2.16"
Lunghezza Totale: 12,5 cm - 4.92"
Spessore Lama: 1 mm - 0.03"
Peso: 55 g - 1.94 oz



CPUR MIRAFOX UTILITY RESCUE KNIFE

FX-MIR112

Acciaio Lama: Acciaio inox N690Co
Durezza: HRC 58-60
Manico: G10 nero
Fodero: Nylon® 1000D con sistema MOLLE

Lunghezza Lama: 10,5 cm - 4.13"
Lunghezza Totale: 25 cm - 9.84"
Spessore Lama: 5 mm - 0.19"
Peso: 235 g - 8.29 oz

Sistema di sicurezza con blocco della lama.
 Versione ufficiale realizzata per i Carabinieri



FOX RESCUE EMERGENCY TOOL

FX-639 RD

Acciaio Lama: Acciaio inox 420
Durezza: HRC 50-56
Manico: FRN® rosso
Fodero: FRN® rosso

Lunghezza Lama: 7 cm - 2.76"
Lunghezza Totale: 18 cm - 7.09"
Spessore Lama: 1 mm - 0.04"
Peso: 60 gr - 2.12 oz



DEFCON 5

SUNSET VB..... 8
 SUNSET OD 8
 SUNSET NB..... 8
 D5-SHIRT II B..... 8
 D5-PANT II B..... 8
 D5-SHIRT II OD 8
 D5-PANT II OD..... 8
 D5-SHIRT II CT..... 8
 D5-PANT II CT..... 8
 D5-3267 NB 9
 D5-3267 DV 9
 D5-3267 VI..... 9
 D5-3172 VI.....10
 D5-3227 NB..... 11
 D5-3227 VI 11
 D5-3431 OD 12
 D5-3430 CB 13
 D5-3430 OD..... 13
 D5-3430 NB..... 13
 D5-PARKA-III VI 14
 D5-20091 VI/T 14
 D5-1683 VI 15
 D5-PO-02 VI 15
 D5-1661 VI..... 17
 D5-BAV23 VI 19
 D5-RC909 VI 20
 D5-BAV06 VI 20
 D5-PM03/IR OD 21
 D5-M4AK VI..... 21

D5-TP VI..... 21
 D5-M4AKS VI 21
 D5-M4AKD VI 21
 D5-24322 VI..... 21
 D5-GS08 VI..... 22
 D5-COR2001 OD 22
 D5-GS2004 OD 22
 D5-5519 RG..... 25
 D5-348 B..... 26
 D5-348 OD 26
 D5-XY003 B..... 27
 D5-XY003 VI..... 27
 D5-L111 B 28
 D5-L111 VI 28
 D5-HFB01 NB 28
 D5-HFB01 VI 28
 D5-1561 VI 29
 D5-2052 OD 29
 D5-2052 CT 29
 D5-1562 VI 29
 D5-KP3171..... 29
 D5-GLW23 B 31
 D5-GLBPF2010 B 32
 D5-GLBPF2010 CT 32
 D5-GL2746 B 32
 D5-GL2183 VI 32
 D5-GLROPE B..... 32
 D5-1964 VI 34
 D5-1961 VI..... 34

D5-1939 VI 35
 D5-1939/2 WH 35
 D5-1939/2 OD 35
 D5-20225BT VI 36
 D5-20205BT VI..... 37
 YL-8412 38
 CL-BIVVY OD 38
 CL-BIVVYRP OD..... 38
 CY-5560 39
 CY-0136 39
 CY-4229 39
 CY-5559 39
 CY-5146..... 39
 CY-9752 39
 CY-1704 39
 CY-9753 39
 D5-XPRO..... 39
 D5-FLAG-00110..... 39
 D5-FLAG-00111..... 39
 D5-FLAG-00114..... 39
 D5-FLAG-00115..... 39
 D5-FLAG-00112..... 39
 D5-FLAG-00113..... 39
 D5-FLAG-00116..... 39
 D5-FLAG-00117..... 39
 D5-BADGE132 VI 39
 SM-117C B 41
 SM-117 WH 41

MX-MFL-72 CT 61
 MX-TSRE-55 B 62
 MX-MG-72 CT 62
 MX-MG-55 BB..... 62
 MX-MG-05 B 62
 MX-MG-78 MC..... 62
 MX-FFTAB-55 B 63
 MX-FFTAB-72 CT 63
 MX-FFTAB-78 MC 63
 MX-NSLE-55 63
 MX-TSCR-55 B 64

MX-FFTAB-X55 B 64
 MX-MSD-72 CT 65
 MX-MSD-55 B 65
 MX-TSFF-55 BB..... 65
 MX-MSV-72 CT 66
 MX-MSV-55 B 66
 MX-CWKBL-72 CT 66
 MX-CWKBL-55 B 66
 MX-TSEL-55 B 67
 MX-CWKFF-58 B 67
 MX-CWKMG-58 B 68

MX-CWKMP-58..... 68
 MX-MSG-05 69
 MX-MGCB-58 69
 MX-VNS2-30AC-CE 70
 MX-VNS2-10AA-CE 70
 MX-VNS2-20AF-CE 70
 MX-VXF-10AF-CE 71
 MX-VXF-20AF-CE 71
 MX-VXF-30AF-CE 71

HIGHLANDER

HL-TEE031 B 72
 HL-TEE031 CT 72
 HL-TEE031 OD 72
 HL-JAC077 B..... 73
 HL-JAC077 OD 73
 HL-JAC077 RG 73
 HL-WJ012..... 74
 HL-FA103 OD 75
 HL-GAT001 75
 HL-FA104 OD 75
 HL-MID001..... 75
 HL-DB108-OD 76
 HL-DB109-OD 76
 HL-DB111-OD 76

HL-DB126 B..... 77
 HL-DB126 OD..... 77
 HL-DB112 B 77
 HL-DB112 OD 77
 HL-DB113 B 77
 HL-DB113 OD 77
 HL-CP256 CH..... 78
 HL-ACC0034..... 78
 HL-ACC0035..... 78
 HL-FLA115 AG 78
 HL-CP289 AG..... 79
 HL-FLA116 AG 79
 HL-CP278 AG 79
 HL-CP272 CH 79

HL-CS016 AG 79
 HL-CP001 AG 79
 HL-CP286 AG 80
 HL-SF015 AG 80
 HL-SUR012 G 80
 HL-AIR077 GY 80
 HL-MA125 OD 81
 HL-CS240 B 81
 HL-CS242 B..... 81
 HL-FLA115 AG 81
 HL-CP289 AG..... 81
 HL-FLA116 AG 82
 HL-SB242..... 82
 HL-SB244..... 83

UYN

UYN-U100307-B000 43
 UYN-U100307-M450 43
 UYN-U100308-B000 43
 UYN-U100308-M450 43
 UYN-U100307-E198 43
 UYN-U100307-K931..... 43
 UYN-U100308-E198 43
 UYN-U100308-K931 43
 UYN-U100303-B014 45
 UYN-U100303-M448..... 45
 UYN-U100360-B014 45
 UYN-U100360-M448 45
 UYN-U100304-B014 45
 UYN-U100304-M448 45
 UYN-U100361-B014 45
 UYN-U100361-M448 45
 UYN-U100303-E774..... 45
 UYN-U100303-K932 45
 UYN-U100360-E774 45
 UYN-U100360-K932..... 45
 UYN-U100304-E774 45
 UYN-U100304-K932..... 45
 UYN-U100361-E774 45
 UYN-U100361-K932..... 45
 UYN-U100362-B979 47

UYN-U100362-M462 47
 UYN-U100372-B979 47
 UYN-U100372-M462 47
 UYN-U100362-E887 47
 UYN-U100362-E198 47
 UYN-U100372-E887..... 47
 UYN-U100362-K733 47
 UYN-U100364-B978..... 49
 UYN-U100364-M450 49
 UYN-U100365-B978..... 49
 UYN-U100364-E479 49
 UYN-U100364-K931 49
 UYN-U100365-M450 49
 UYN-S100297-B000 51
 UYN-S100297-M450 51
 UYN-S100297-E198..... 51
 UYN-S100296-B000..... 51
 UYN-S100296-M450 51
 UYN-S100296-E198 51
 UYN-S100279-E198 51
 UYN-S100279-B000 51
 UYN-S100303-B000 53
 UYN-S100303-M450 53
 UYN-S100304-B000 53
 UYN-S100304-M450 53

UYN-S100281-B000 53
 UYN-S100281-M450 53
 UYN-S100303-E198 53
 UYN-S100304-E198 53
 UYN-S100281-E198 53
 UYN-S100293-B000 55
 UYN-S100293-M450 55
 UYN-S100298-B000 55
 UYN-S100298-M450 55
 UYN-S100282-B000 55
 UYN-S100282-M450 55
 UYN-S100282-E198 55
 UYN-S100283-B000 55
 UYN-S100283M450 55
 UYN-S100300-B000 55
 UYN-S100300-M450 55
 UYN-S100293-E198 55
 UYN-S100298-E198 55
 UYN-S100283E198..... 55
 UYN-S100300-E198..... 55
 UYN-Y100173-B000..... 56
 UYN-Y100175-B000..... 57
 UYN-Y100175-M450 57

WILEY X

WY-SABER308T..... 84
 WY-SABER302 84

WY-SP293DLT 84
 WY-SP293T 84

WY-SABER317 84

PELICAN

PELI-1535 86
 PELI-1646..... 86
 PELI-7600 87

PELI-9490..... 87
 PELI-9470 88
 PELI-1160 88

PELI-1690 89
 PELI-1780 89
 PELI-R60 89

MACTRONIC

MAC-RHH0031 90
 MAC-THL0051 90
 MAC-RHH0031 91
 MAC-THH0171..... 91
 MAC-THH0172..... 91
 MAC-THL0111..... 92
 MAC-THL0131 92

MAC-THH0064..... 92
 MAC-THH0043..... 93
 MAC-THH0045..... 93
 MAC-L-MX512L..... 93
 MAC-THH0046..... 94
 MAC-THH0211..... 94
 MAC-THH0112..... 94

MAC-THH0232..... 95
 MAC-THS0011..... 95
 MAC-THH0125 95
 MAC-THS0021 96
 MAC-THS0031 96
 MAC-THM0020 96

FOX KNIVES

FX-MP01 TI KIT EOD 98
 FX-0171111 98
 OMG-1 99
 641/11FNK 99
 FX-3002 99
 FX-647 S 100

FX-596 AF..... 100
 FX-AVES12 100
 FX-151 OR 101
 FX-446 B..... 101
 FX-ALSR-49 101
 BF-203 102

BF-204 102
 FX-MIR112..... 102
 FX-026900 103
 640 103
 FX-639 RD 103

MECHANIX

MX-HDG-72 CT 58
 MX-HDG-55 BB 58
 MX-MPT-78 MC 58
 MX-MPT-55 B 58

MX-MPT-72 CT 58
 MX-MPSD-55 59
 MX-MP2-55 BB 59
 MX-MP3-72 CT 60

MX-MP3-55 BB 60
 MX-TSBR-55 B 60
 MX-MPF-55 B 61
 MX-MFL-55 B 61

